

双针切滚条装置

Double needle cutting and rolling device

(MB8024A)

零件手册

PartsManual

常州智谷机电科技有限公司

CHANGZHOU WISDOM & VALLEY ELECTRICAL TECHNOLOGY CO., LTD

在使用本设备之前请先阅读本零件手册

Please read the operation manual of the touch screen interface before using the device

请将本零件手册放在便于查阅的地方保管

Please keep this operation manual of touch screen interface in convenient place for referen

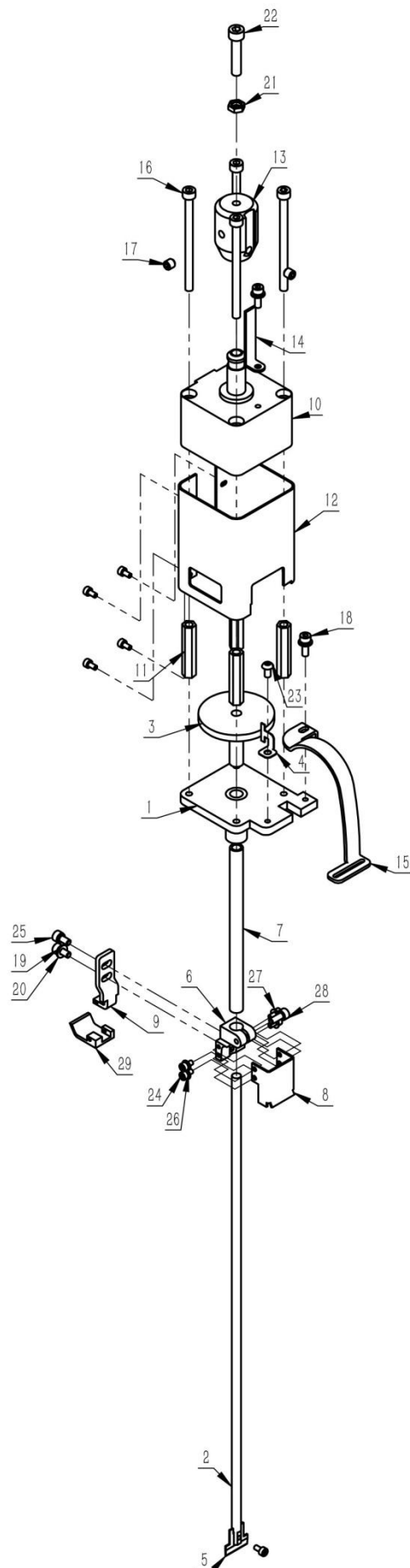
版本信息/ Version

2022.08

目录

1、兄弟切刀组件.....	1
2、重机切刀组件.....	3
3、放料组件.....	5

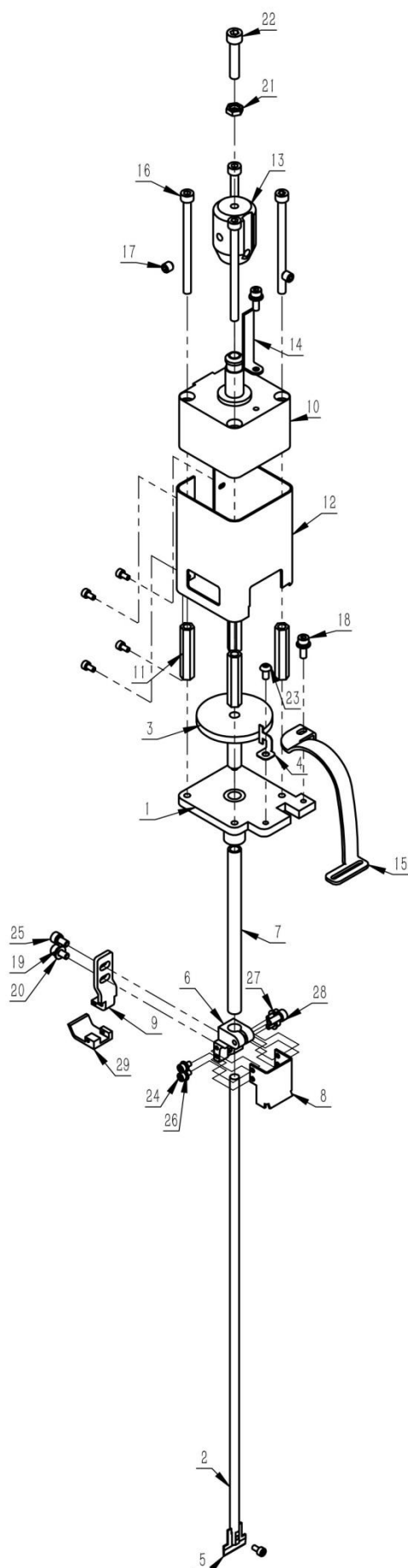
1、兄弟切刀组件



1、兄弟切刀组件

序号/No.	图号/Parts No.	名称/Description	数量/Qty
1	02802410100100	针杆固定座	1
2	02802410100300	压杆	1
3	02802410301200	针杆调节旋钮	1
4	02802410301300	调节旋钮限位块	1
5	02802410301500	刀具	1
	02802410301501	JuKi 刀具	1
6	02802410301400	压脚固定件	1
7	02802410300200	针杆	1
8	02802410301600	刀具护板	1
9	02802410301700	1/4 压脚杆	1
	02802410301701	压脚杆(1/8, 3/16)	1
10	050201115355	定制气缸	1
11	02802410300100	气缸固定杆	4
12	02802410301800	气缸罩壳	1
13	02802410301900	压杆连接件	1
14	02802410300400	压杆连接固定件	1
15	02802410302300	送带口	1
16	060202000133	内六角圆柱头螺钉 M5×75	4
17	060204000035	内六角平端紧定螺钉 M6×6	2
18	060202000040	内六角圆柱头螺钉 M4×12	2
19	060402000002	标准型弹性垫圈(装配)4×1. 1	4
20	060401000014	平垫圈 C 级 4×0. 8	4
21	060301000017	六角薄螺母 A 级和 B 级 M6	1
22	060202000081	内六角圆柱头螺钉 M6×30	1
23	060203000042	内六角平圆头螺钉 M4×8	1
24	060202000035	内六角圆柱头螺钉 M3×6	9
25	060202000053	内六角圆柱头螺钉 M4×8	2
26	060402000013	标准型弹性垫圈(装配)3×0. 8	4
27	060401000007	平垫圈 C 级 3×0. 5	4
28	060202000039	内六角圆柱头螺钉 M4×10	1
29		1/4 压脚	1
		1/8 压脚	1
		3/16 压脚	1

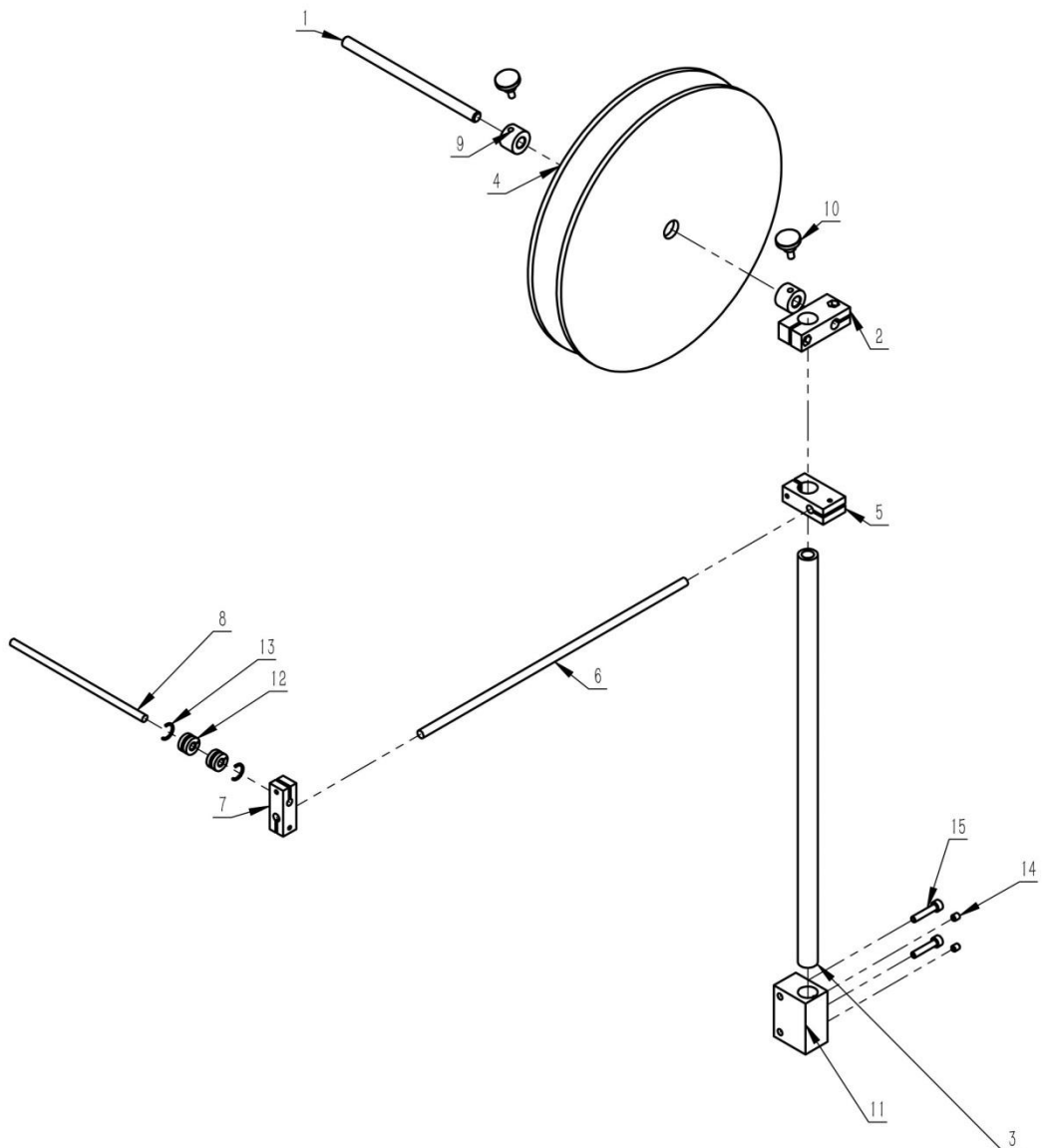
2、重机切刀组件



2、重机切刀组件

序号/No.	图号/Parts No.	名称/Description	数量/Qty
1	02802410200100	针杆固定座	1
2	02802410200300	压杆	1
3	02802410301200	针杆调节旋钮	1
4	02802410301300	调节旋钮限位块	1
5	02802410301500	刀具	1
	02802410301501	JuKi 刀具	1
6	02802410301400	压脚固定件	1
7	02802410300200	针杆	1
8	02802410301600	刀具护板	1
9	02802410301700	压脚杆	1
	02802410301701	压脚杆(1/8, 3/16)	1
10	050201115355	定制气缸	1
11	02802410300100	气缸固定杆	4
12	02802410301800	气缸罩壳	1
13	02802410301900	压杆连接件	1
14	02802410300400	压杆连接固定件	1
15	02802410302300	送带口	1
16	060202000133	内六角圆柱头螺钉 M5×75	4
17	060204000035	内六角平端紧定螺钉 M6×6	2
18	060202000040	内六角圆柱头螺钉 M4×12	2
19	060402000002	标准型弹性垫圈(装配)4×1. 1	4
20	060401000014	平垫圈 C 级 4×0. 8	4
21	060301000017	六角薄螺母 A 级和 B 级 M6	1
22	060202000081	内六角圆柱头螺钉 M6×30	1
23	060203000042	内六角平圆头螺钉 M4×8	1
24	060202000035	内六角圆柱头螺钉 M3×6	9
25	060202000053	内六角圆柱头螺钉 M4×8	2
26	060402000013	标准型弹性垫圈(装配)3×0. 8	4
27	060401000007	平垫圈 C 级 3×0. 5	4
28	060202000039	内六角圆柱头螺钉 M4×10	1
29		1/4 压脚	1
		1/8 压脚	1
		3/16 压脚	1

3、放料组件



3、放料组件

序号/No.	图号/Parts No.	名称/Description	数量/Qty
1	02802410302900	衬圈轴	1
2	02802410300400	衬圈固定件	1
3	02802410302800	主支架	1
4	050600301002	捆条盘	2
5	050200707005	支柱固定夹	1
6	050200707007	导向延伸杆 2	1
7	050200707004	支柱固定夹	1
8	050200707008	导向杆	1
9	02802410300300	衬圈定位块	2
10	050200906005	手旋螺母	2
11	02802410302700	固定块	1
12	02802410302200	限位套	2
13	02601110207800	弹簧套	2
14	060204000015	内六角平端紧定螺钉 M5×4	2
15	060202000063	内六角圆柱头螺钉 M5×25	2