



自动收省机

dart sewing machine
(MB5015A)

零件手册

PartsManual

常州智谷机电科技有限公司
CHANGZHOU WISDOM & VALLEY ELECTRICAL TECHNOLOGY CO., LTD

在使用本设备之前请先阅读本零件手册

Please read the operation manual of the touch screen interface before using the device

请将本零件手册放在便于查阅的地方保管

Please keep this operation manual of touch screen interface in convenient place for referen

版本信息/ Version

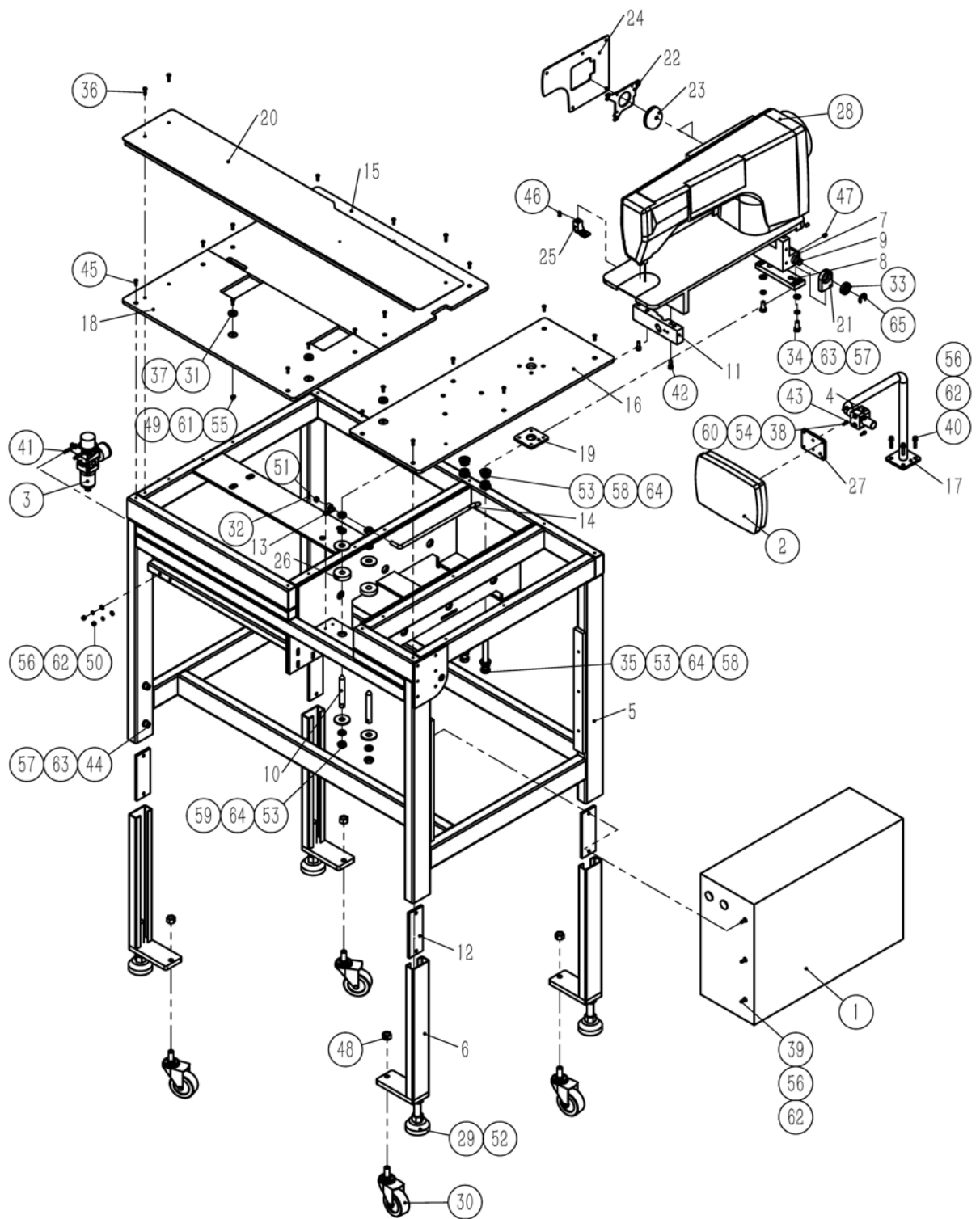
2020.03

目录

catalogue

1、机架组件.....	1
2、送料组件.....	4
3、压料组件.....	6
4、摆拖机构.....	8
5、放料架.....	11
6、纵摆组件.....	13
7、压摆机构.....	15
8、总装.....	17

1、机架组件

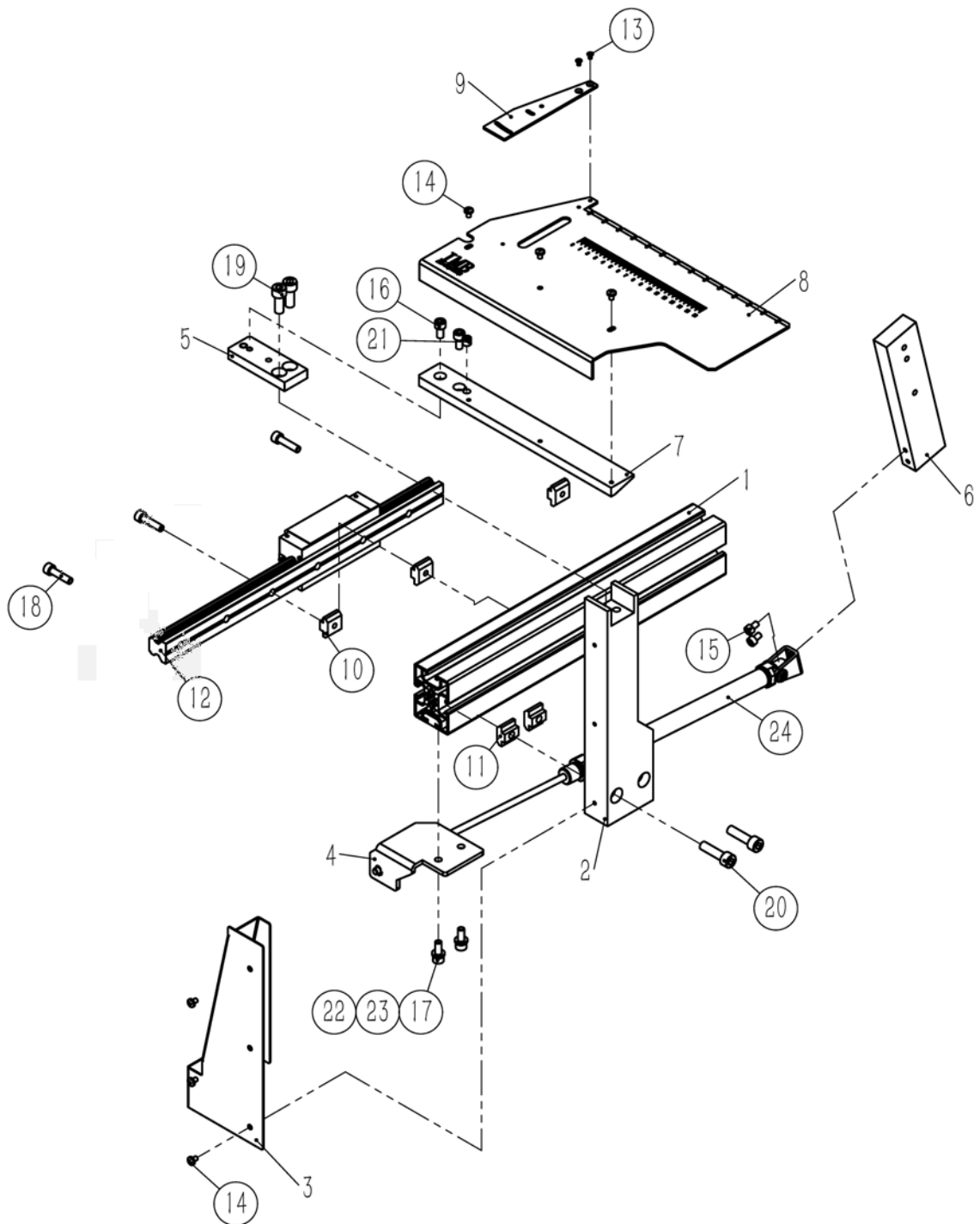


1、机架组件

序号/No.	图号/Parts No.	名称/Description	数量/Qty
1		斯迈迪电箱	1
2		斯迈迪屏	1
3		气源处理器	1
4	02100231300500	夹紧块	2
5	02501510100100	上焊接框架	1
6	02501510100200	脚柱	4
7	02501510100300	后桥架	1
8	02501510100400	铰座板	1
9	02501510100500	转轴	1
10	02501510100600	调平轴	2
11	02501510100700	前桥架	1
12	02501510100800	拉紧板	4
13	02501510100900	撑杆座	1
14	02501510101000	撑杆	1
15	02501510101100	左后台板	1
16	02501510101200	右台板	1
17	02501510101300	屏伸缩底座	1
18	02501510101400	左前台板	1
19	02501510101500	螺母板	1
20	02501510101600	台面垫板	1
21	02501510101700	铰座耳	2
22	02501510101800	压脚电机安装板	1
23	02501510101900	抬压脚偏心轮	1
24	02501510102000	重机机头侧封板	1
25	02501510102100	压脚	1
26	02501510102200	橡胶防震垫	2
27	02501510102300	触摸屏安装板	1
28	050100304314	DDL-9000C 机头	1
29	050200501004	M16-100-60 地脚垫	4
30	050200504006	M12X25 脚轮	4
31	050201201002	圆形强磁铁 $\phi 20 \times 4$	3
32	050201203021	开口销_B 型 2×12	1
33	050201503093	深沟球轴承 61902-2Z	2
34	060101000037	六角头螺栓 M8 \times 20	2
35	060101000069	六角头螺栓 M12 \times 90	2
36	060201000053	十字槽盘头螺钉 M4 \times 16	3
37	060201000124	十字槽沉头螺钉 M4 \times 14	3
38	060202000023	内六角圆柱头螺钉 M3 \times 12	4
39	060202000059	内六角圆柱头螺钉 M5 \times 16	6
40	060202000063	内六角圆柱头螺钉 M5 \times 25	4
41	060202000065	内六角圆柱头螺钉 M5 \times 35	2
42	060202000077	内六角圆柱头螺钉 M6 \times 16	2
43	060202000081	内六角圆柱头螺钉 M6 \times 30	2
44	060202000094	内六角圆柱头螺钉 M8 \times 20	8
45	060203000076	内六角沉头螺钉 M4 \times 14	15
46	060204000064	内六角凹端紧定螺钉 M5 \times 5	2
47	060204000074	内六角凹端紧定螺钉 M6 \times 10	2
48	060301000002	六角螺母 M12	4

序号/No.	图号/Parts No.	名称/Description	数量/Qty
49	060301000007	六角螺母 M4	1
50	060301000008	六角螺母 M5	2
51	060301000009	六角螺母 M6	1
52	060301000041	六角薄螺母 M16	4
53	060301000042	六角薄螺母 M12	10
54	060401000007	平垫圈 3	4
55	060401000014	平垫圈 4	1
56	060401000017	平垫圈 5	12
57	060401000033	平垫圈 8	10
58	060401000047	平垫圈 12	6
59	060401000093	大垫圈 12	4
60	060402000001	标准型弹性垫圈 3	4
61	060402000002	标准型弹性垫圈 4	1
62	060402000003	标准型弹性垫圈 5	12
63	060402000005	标准型弹性垫圈 8	10
64	060402000008	标准型弹性垫圈 12	10
65	060504000015	开口挡圈 12	2

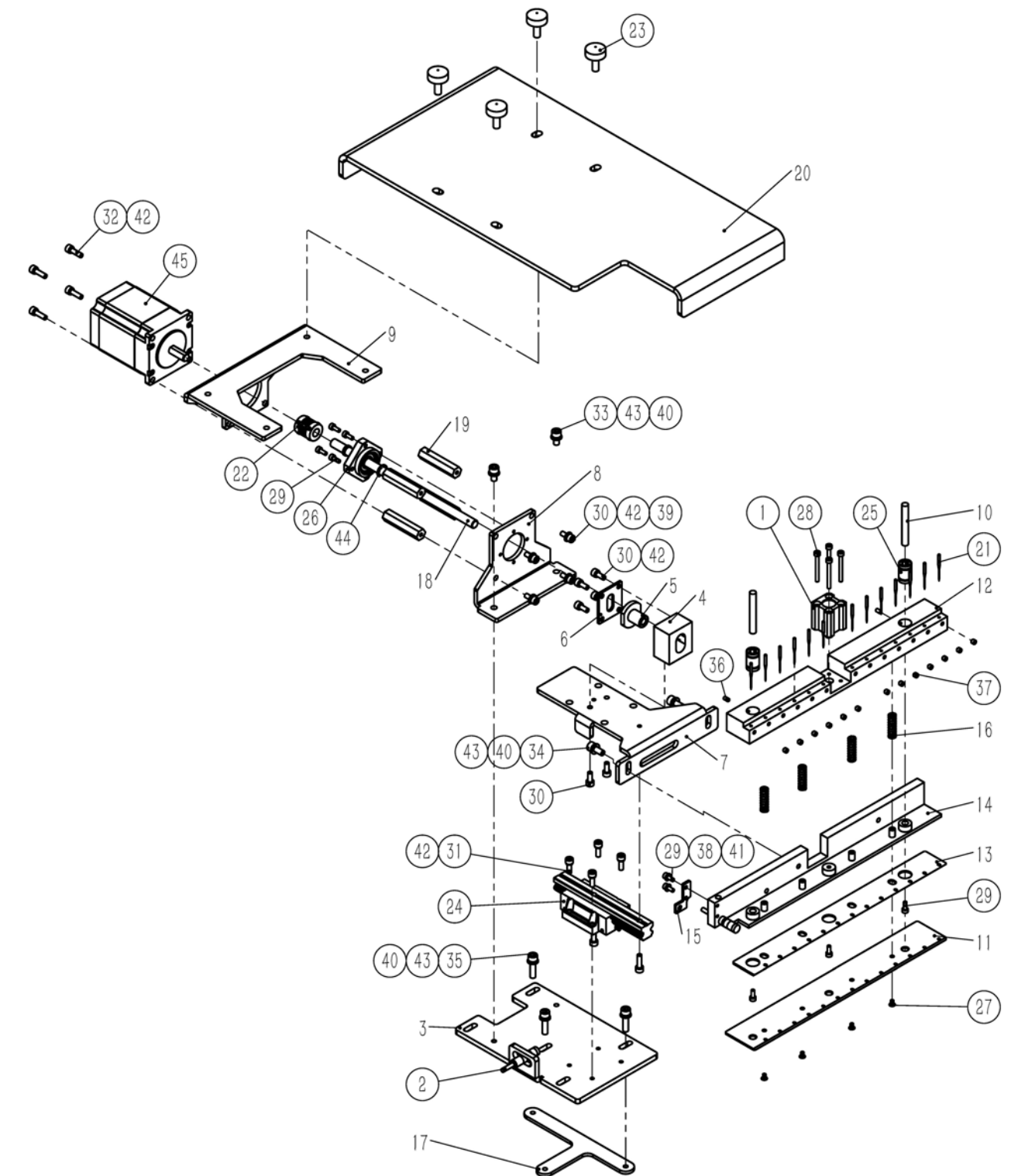
2、送料组件



2、送料组件

序号/No.	图号/Parts No.	名称/Description	数量/Qty
1	02501510200100	送料导轨座	1
2	02501510200200	送料立柱	1
3	02501510200300	送料装饰罩壳	1
4	02501510200400	气缸头固定板	1
5	02501510200500	托料梁座	1
6	02501510200600	进料气缸座	1
7	02501510200700	托料梁	1
8	02501510200800	托料板	1
9	02501510200900	挡料板	1
10	050200706021	M6 方形螺母块	5
11	050200706022	M8 方形螺母块	2
12	050201404103	导轨副	1
13	060201000004	十字槽沉头螺钉 M3×5	2
14	060201000011	十字槽盘头螺钉 M4×6	6
15	060202000073	内六角圆柱头螺钉 M5×8	2
16	060202000075	内六角圆柱头螺钉 M6×12	2
17	060202000077	内六角圆柱头螺钉 M6×16	2
18	060202000080	内六角圆柱头螺钉 M6×25	3
19	060202000094	内六角圆柱头螺钉 M8×20	2
20	060202000096	内六角圆柱头螺钉 M8×30	2
21	060204000078	内六角平端紧定螺钉 M8×8	2
22	060401000025	平垫圈 6	2
23	060402000004	标准型弹性垫圈 6	2
24		M116X200SCA 气缸	1

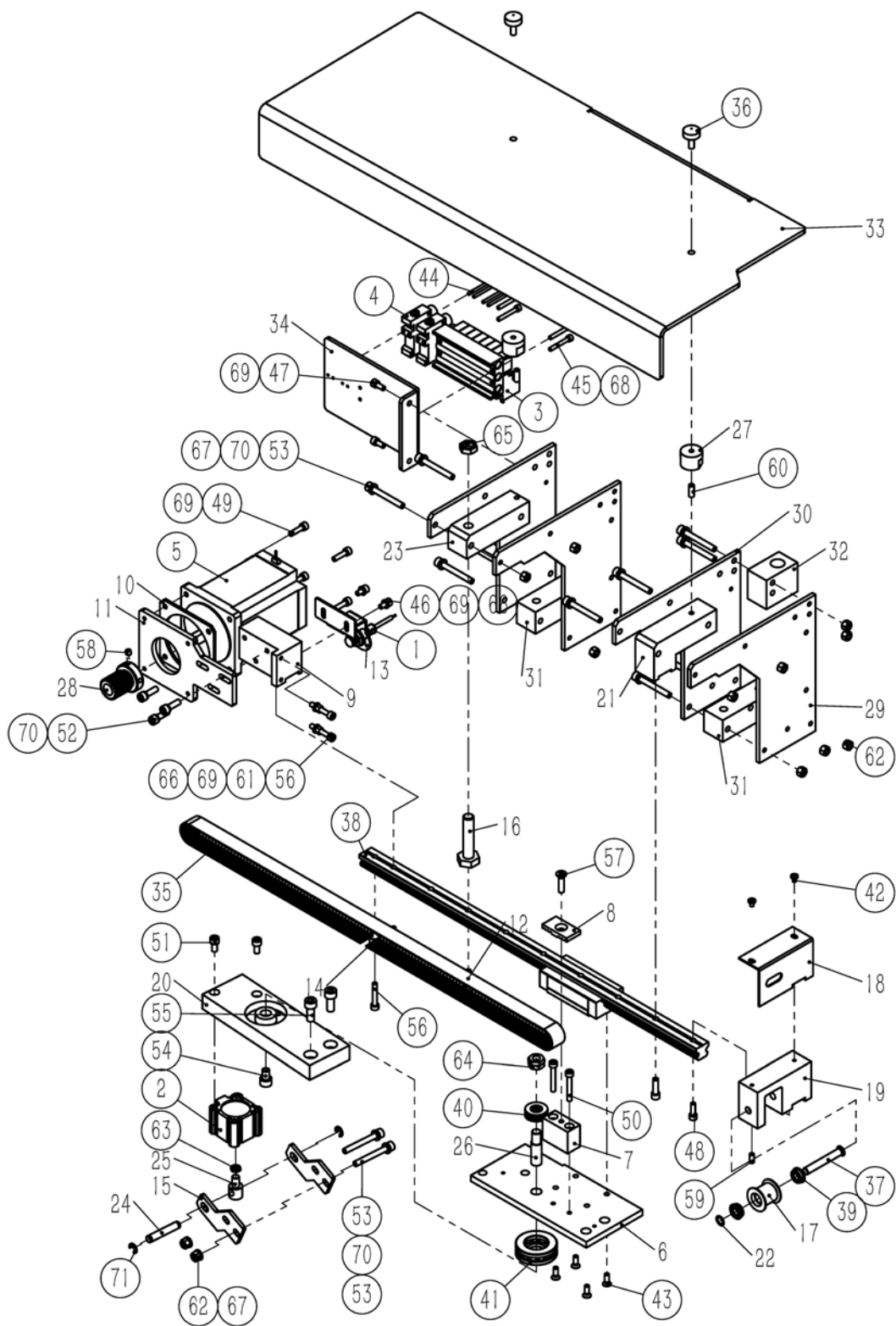
3、压料组件



3、压料组件

序号/No.	图号/Parts No.	名称/Description	数量/Qty
1		CQ2B12-10D 气缸	1
2		接近开关 M8	2
3	02501510300100	压料导轨座	1
4	02501510300200	铜螺母座	1
5	02501510300300	丝杆铜螺母	1
6	02501510300400	铜螺母盖	1
7	02501510300500	往复安装板	1
8	02501510300600	电机支架	1
9	02501510300700	电机固定板	1
10	02501510300800	插针导向轴	2
11	02501510300900	插针底垫	1
12	02501510301000	插针升降板	1
13	02501510301100	插针中板	1
14	02501510301200	插针座	1
15	02501510301300	吹气孔板	1
16	02501510301400	针板弹簧	4
17	02501510301500	压线拉底	1
18	02501510301600	导向丝杆轴	1
19	02501510301700	电机座	4
20	02501510301800	右罩壳	1
21	050100249052	针	13
22	050200604015	联轴器	1
23	050200906008	M6x15 手拧螺钉	4
24	050201404104	导轨副	1
25	050201405018	直线轴承	2
26	050201505010	FF 支撑侧支撑座	1
27	060201000004	十字槽沉头螺钉 M3×5	4
28	060202000029	内六角圆柱头螺钉 M3×30	4
29	060202000037	内六角圆柱头螺钉 M3×8	9
30	060202000039	内六角圆柱头螺钉 M4×10	10
31	060202000040	内六角圆柱头螺钉 M4×12	4
32	060202000041	内六角圆柱头螺钉 M4×14	6
33	060202000055	内六角圆柱头螺钉 M5×10	2
34	060202000056	内六角圆柱头螺钉 M5×12	2
35	060202000062	内六角圆柱头螺钉 M5×20	3
36	060204000006	内六角凹端紧定螺钉 M3×6	4
37	060204000009	内六角凹端紧定螺钉 M4×4	13
38	060401000007	平垫圈 3	2
39	060401000014	平垫圈 4	4
40	060401000017	平垫圈 5	7
41	060402000001	标准型弹性垫圈 3	2
42	060402000002	标准型弹性垫圈 4	16
43	060402000003	标准型弹性垫圈 5	7
44	060504000006	开口挡圈 6	1
45		步进电机	1

4、摆拖机构

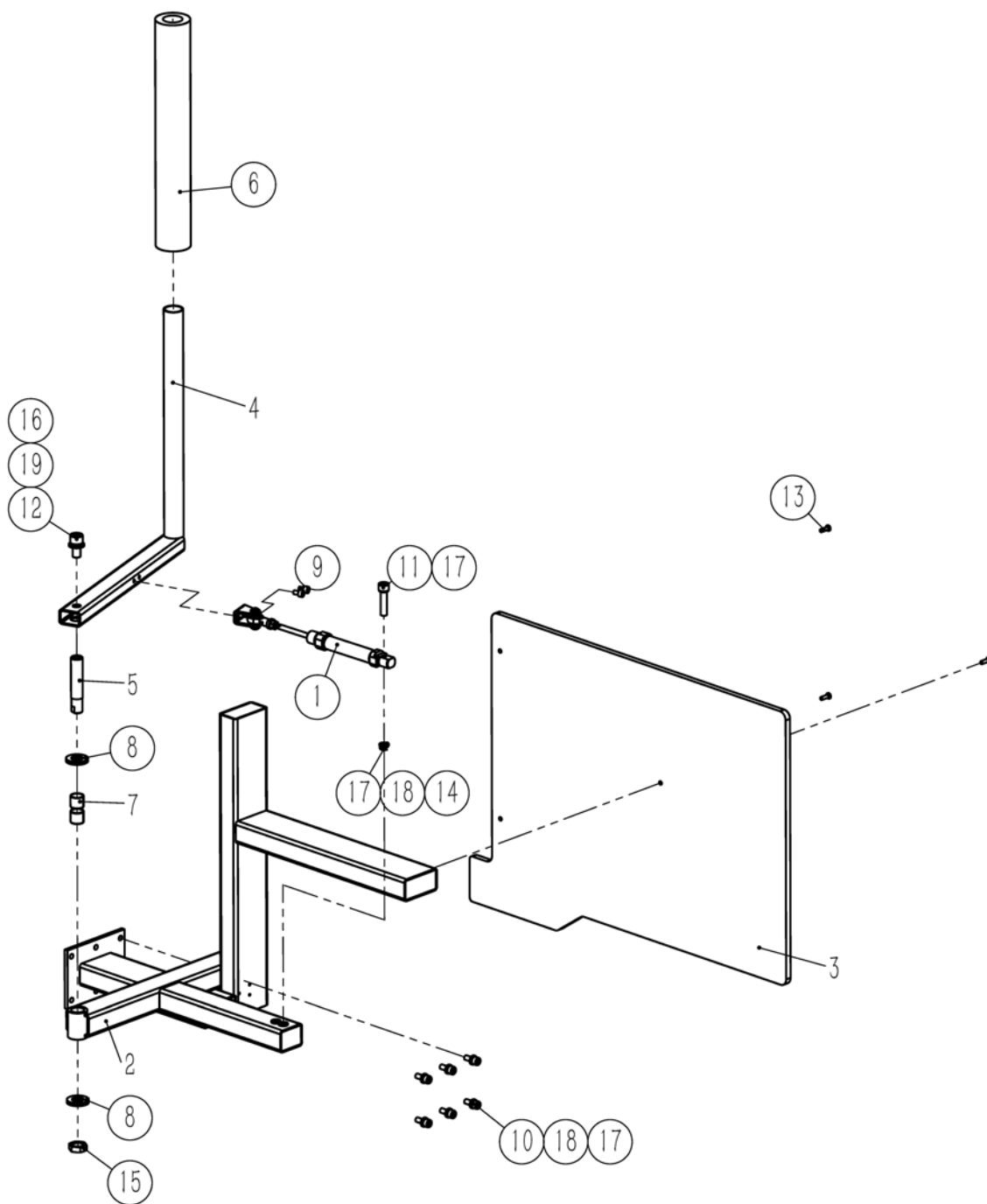


4、摆拖机构

序号/No.	图号/Parts No.	名称/Description	数量/Qty
1		接近开关 M12	1
2		CQ2A32-10DZ 气缸	1
3		电磁阀	1
4		调压阀	2
5		86 系列混合式步进电机	1
6	02501510400100	滑块连接板	1
7	02501510400200	同步带连底	1
8	02501510400300	同步带连压板	1
9	02501510400400	电机导轨连件	1
10	02501510400500	伺服电机垫板	1
11	02501510400600	电机涨紧座	1
12	02501510400700	定位螺钉	2
13	02501510400800	接近开关座	1
14	02501510400900	滑块挡	1
15	02501510401000	气缸耳板	2
16	02501510401100	水平调节螺丝	1
17	02501510401200	导向带轮	1
18	02501510401300	同步带轮罩	1
19	02501510401500	同步带轮座	1
20	02501510401600	旋转座	1
21	02501510401700	右导轨座	1
22	02501510401800	轴承垫	2
23	02501510401900	左导轨座	1
24	02501510402000	气缸销	1
25	02501510402100	气缸轴头	1
26	02501510402200	推力球轴	1
27	02501510402300	视镜底座	2
28	02501510402400	小带轮	1
29	02501510402500	螺纹立板	2
30	02501510402600	过孔立板	2
31	02501510402700	过渡连接块	2
32	02501510402800	线架块	1
33	02501510402900	左视镜板	1
34	02501510403000	电磁阀板	1
35	050200603083	同步带	1
36	050200906008	M6x15 手拧螺钉	2
37	050201203025	A 型圆柱销 8-55	1
38	050201404105	导轨副	1
39	050201503160	凸缘外圈深沟球轴承 F628 / 8-	2
40	050201503161	推力球轴承 51101	1
41	050201503162	推力球轴承 51205	1
42	060201000011	十字槽盘头螺钉 M4×6	2
43	060201000104	十字槽沉头螺钉 M5×14	4
44	060202000030	内六角圆柱头螺钉 M3×35	4
45	060202000046	内六角圆柱头螺钉 M4×30	4
46	060202000055	内六角圆柱头螺钉 M5×10	2
47	060202000056	内六角圆柱头螺钉 M5×12	2
48	060202000059	内六角圆柱头螺钉 M5×16	1

序号/No.	图号/Parts No.	名称/Description	数量/Qty
49	060202000062	内六角圆柱头螺钉 M5×20	5
50	060202000065	内六角圆柱头螺钉 M5×35	2
51	060202000075	内六角圆柱头螺钉 M6×12	2
52	060202000079	内六角圆柱头螺钉 M6×20	3
53	060202000085	内六角圆柱头螺钉 M6×50	14
54	060202000091	内六角圆柱头螺钉 M8×12	1
55	060202000094	内六角圆柱头螺钉 M8×20	2
56	060202000206	内六角圆柱头螺钉 M5×30	3
57	060203000065	内六角沉头螺钉 M6×25	1
58	060204000022	内六角凹端紧定螺钉 M6×6	2
59	060204000076	内六角平端紧定螺钉 M5×12	1
60	060204000077	内六角平端紧定螺钉 M6×16	2
61	060301000008	六角螺母 M5	2
62	060301000009	六角螺母 M6	14
63	060301000017	六角薄螺母 M6	1
64	060301000037	六角薄螺母 M10	2
65	060301000042	六角薄螺母 M12	1
66	060401000017	平垫圈 5	4
67	060401000025	平垫圈 6	16
68	060402000002	标准型弹性垫圈 4	4
69	060402000003	标准型弹性垫圈 5	10
70	060402000004	标准型弹性垫圈 6	17
71	060504000006	开口挡圈 6	2

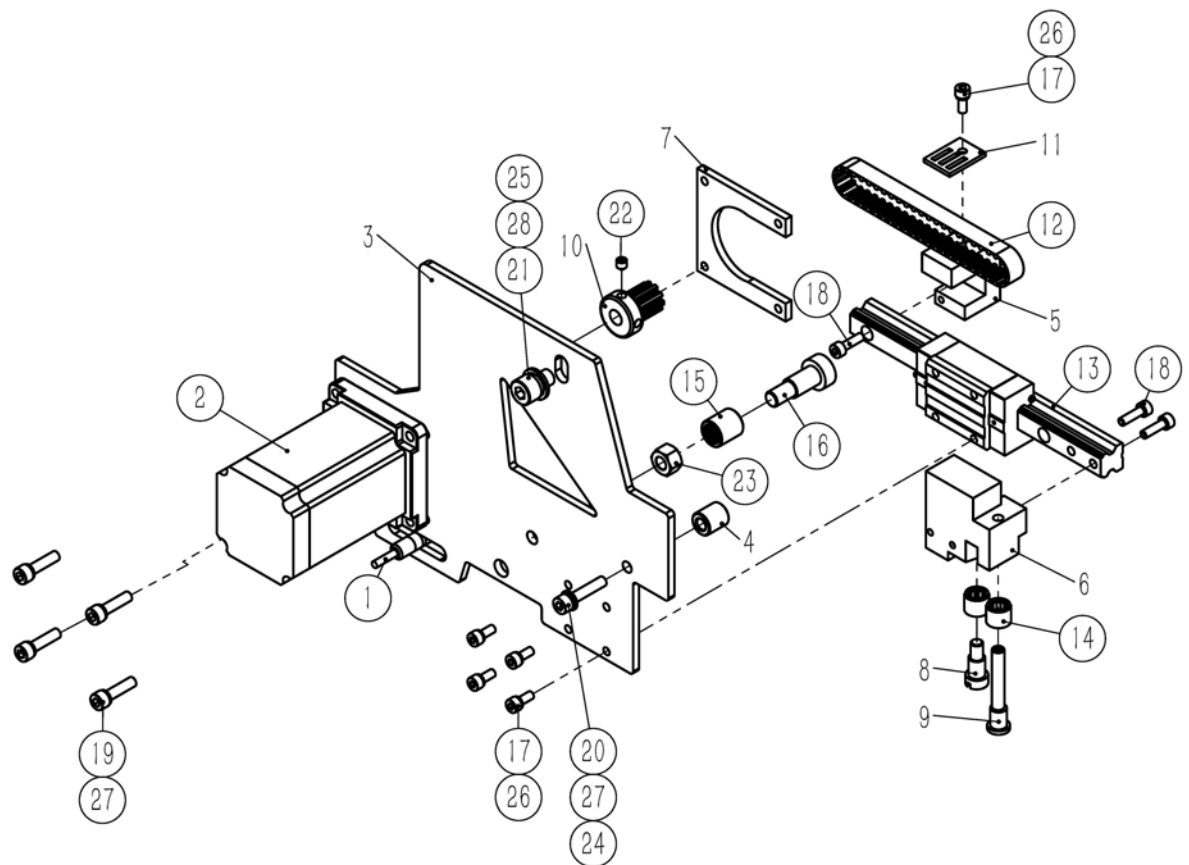
5、放料架



5、放料架

序号/No.	图号/Parts No.	名称/Description	数量/Qty
1		M16x50SCA 气缸	1
2	02501510500100	放料支架	1
3	02501510500200	放料台面	1
4	02501510500300	送料臂	1
5	02501510500400	转轴销	1
6	050200204002	EPE 珍珠棉套	1
7	050201403010	无油衬套	2
8	050201503164	推力滚针和保持架组件 AXK1528	2
9	060202000073	内六角圆柱头螺钉 M5×8	2
10	060202000077	内六角圆柱头螺钉 M6×16	6
11	060202000097	内六角圆柱头螺钉 M8×35	1
12	060202000222	内六角圆柱头螺钉 M10×20	1
13	060203000076	内六角沉头螺钉 M4×14	3
14	060301000017	六角薄螺母 M6	1
15	060301000043	六角薄螺母 M14	1
16	060401000001	平垫圈 10	1
17	060401000025	平垫圈 6	8
18	060402000004	标准型弹性垫圈 6	7
19	060402000006	标准型弹性垫圈 10	1

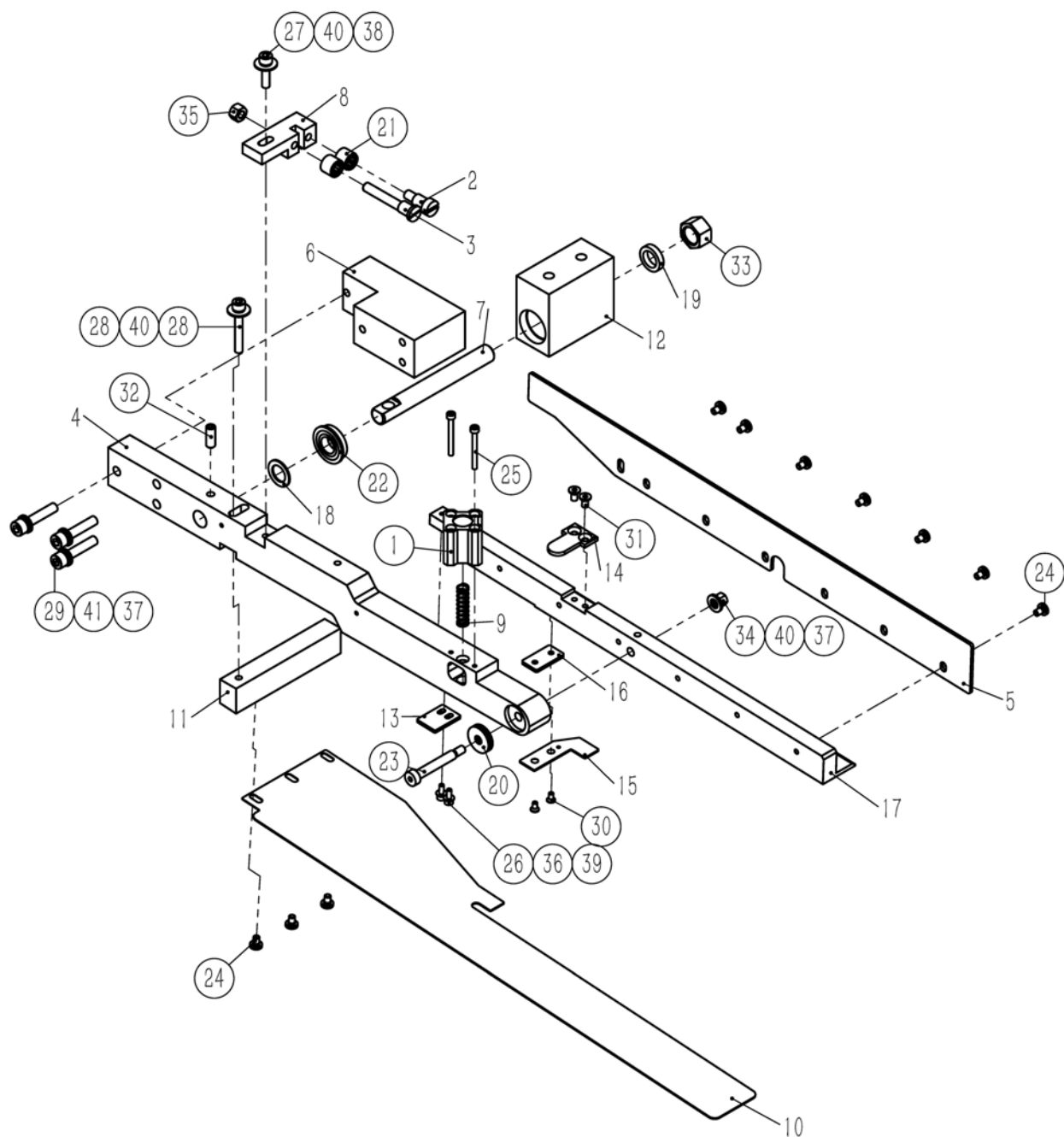
6、纵摆组件



6、纵摆组件

序号/No.	图号/Parts No.	名称/Description	数量/Qty
1		接近开关 M8	1
2		步进电机	1
3	02501510600100	纵摆基座	1
4	02501510600200	隔圈	1
5	02501510600300	导轨块	1
6	02501510600400	导向块	1
7	02501510600500	电机螺母板	1
8	02501510600600	滚针短轴	1
9	02501510600700	滚针调压轴	1
10	02501510600800	纵摆带轮	1
11	02501510600900	同步带压片	1
12	050200603084	纵摆同步带	1
13	050201404106	导轨副	1
14	050201503165	冲压外圈滚针轴承 HK0810	2
15	050201503166	开口型冲压外圈滚针轴承 HK1015	1
16	060101000067	内六角杯头凸肩螺栓	1
17	060202000039	内六角圆柱头螺钉 M4×10	5
18	060202000041	内六角圆柱头螺钉 M4×14	3
19	060202000062	内六角圆柱头螺钉 M5×20	4
20	060202000063	内六角圆柱头螺钉 M5×25	1
21	060202000091	内六角圆柱头螺钉 M8×12	1
22	060204000064	内六角凹端紧定螺钉 M5×5	1
23	060301000011	六角螺母 M8	1
24	060401000017	平垫圈 5	1
25	060401000033	平垫圈 8	1
26	060402000002	标准型弹性垫圈 4	5
27	060402000003	标准型弹性垫圈 5	5
28	060402000005	标准型弹性垫圈 8	1

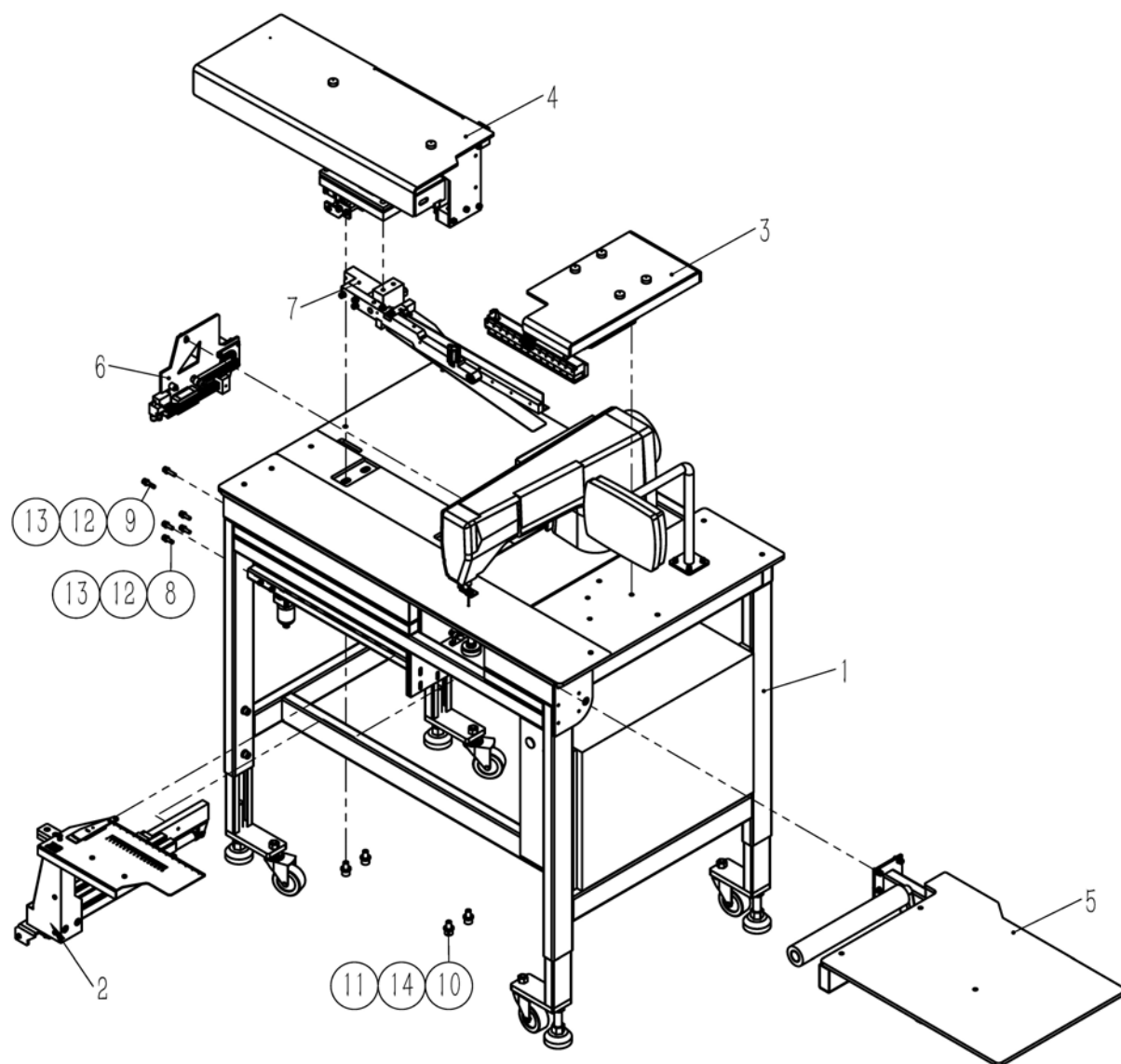
7、压摆机构



7、压摆机构

序号/No.	图号/Parts No.	名称/Description	数量/Qty
1		CQ2B12-10D 气缸	1
2	02501510600600	滚针短轴	1
3	02501510600700	滚针调压轴	1
4	02501510700100	摆臂	1
5	02501510700200	导轨片	1
6	02501510700300	杠杆连接座	1
7	02501510700400	杠杆轴	1
8	02501510700700	滚针轴座	1
9	02501510700800	平压簧	1
10	02501510700900	拖板	1
11	02501510701000	拖板座	1
12	02501510701100	旋压支点块	1
13	02501510701200	压定板	1
14	02501510701300	压簧板	1
15	02501510701400	压角板	1
16	02501510701500	压角垫板	1
17	02501510701600	压面块	1
18	02501510701700	压旋底隔圈	1
19	02501510701800	压旋顶隔圈	1
20	050201503163	推力滚针轴承 AXK0619	2
21	050201503165	冲压外圈滚针轴承 HK0810	2
22	050201503167	F6901ZZ 法兰盘轴承	2
23	060101000068	内六角杯头凸肩螺栓	1
24	060201000011	十字槽盘头螺钉 M4×6	10
25	060202000029	内六角圆柱头螺钉 M3×30	2
26	060202000037	内六角圆柱头螺钉 M3×8	2
27	060202000062	内六角圆柱头螺钉 M5×20	1
28	060202000065	内六角圆柱头螺钉 M5×35	1
29	060202000081	内六角圆柱头螺钉 M6×30	3
30	060203000054	内六角沉头螺钉 M3×6	2
31	060203000059	内六角沉头螺钉 M4×8	2
32	060204000077	内六角平端紧定螺钉 M6×16	1
33	060301000002	六角螺母 M12	1
34	060301000008	六角螺母 M5	1
35	060301000009	六角螺母 M6	1
36	060401000007	平垫圈 3	2
37	060401000025	平垫圈 6	4
38	060401000092	大垫圈 5	2
39	060402000001	标准型弹性垫圈 3	2
40	060402000003	标准型弹性垫圈 5	3
41	060402000004	标准型弹性垫圈 6	3

8、总装



8、总装

序号/No.	图号/Parts No.	名称/Description	数量/Qty
1	02501510100000	机架组件	1
2	02501510200000	送料组件	1
3	02501510300000	压料组件	1
4	02501510400000	摆拖机构	1
5	02501510500000	放料架	1
6	02501510600000	纵摆组件	1
7	02501510700000	压摆机构	1
8	060202000079	内六角圆柱头螺钉 M6×20	4
9	060202000080	内六角圆柱头螺钉 M6×25	2
10	060202000222	内六角圆柱头螺钉 M10×20	4
11	060401000001	平垫圈 10	4
12	060401000025	平垫圈 6	6
13	060402000004	标准型弹性垫圈 6	6
14	060402000006	标准型弹性垫圈 10	4