



自动冲圆孔眼机

Automatic Denim Pocket Setter

(MB8016A)

零件手册

PartsManual

常州智谷机电科技有限公司

CHANGZHOU WISDOM & VALLEY ELECTRICAL TECHNOLOGY CO., LTD

在使用本设备之前请先阅读本零件手册

Please read the operation manual of the touch screen interface before using the device

请将本零件手册放在便于查阅的地方保管

Please keep this operation manual of touch screen interface in convenient place for referen

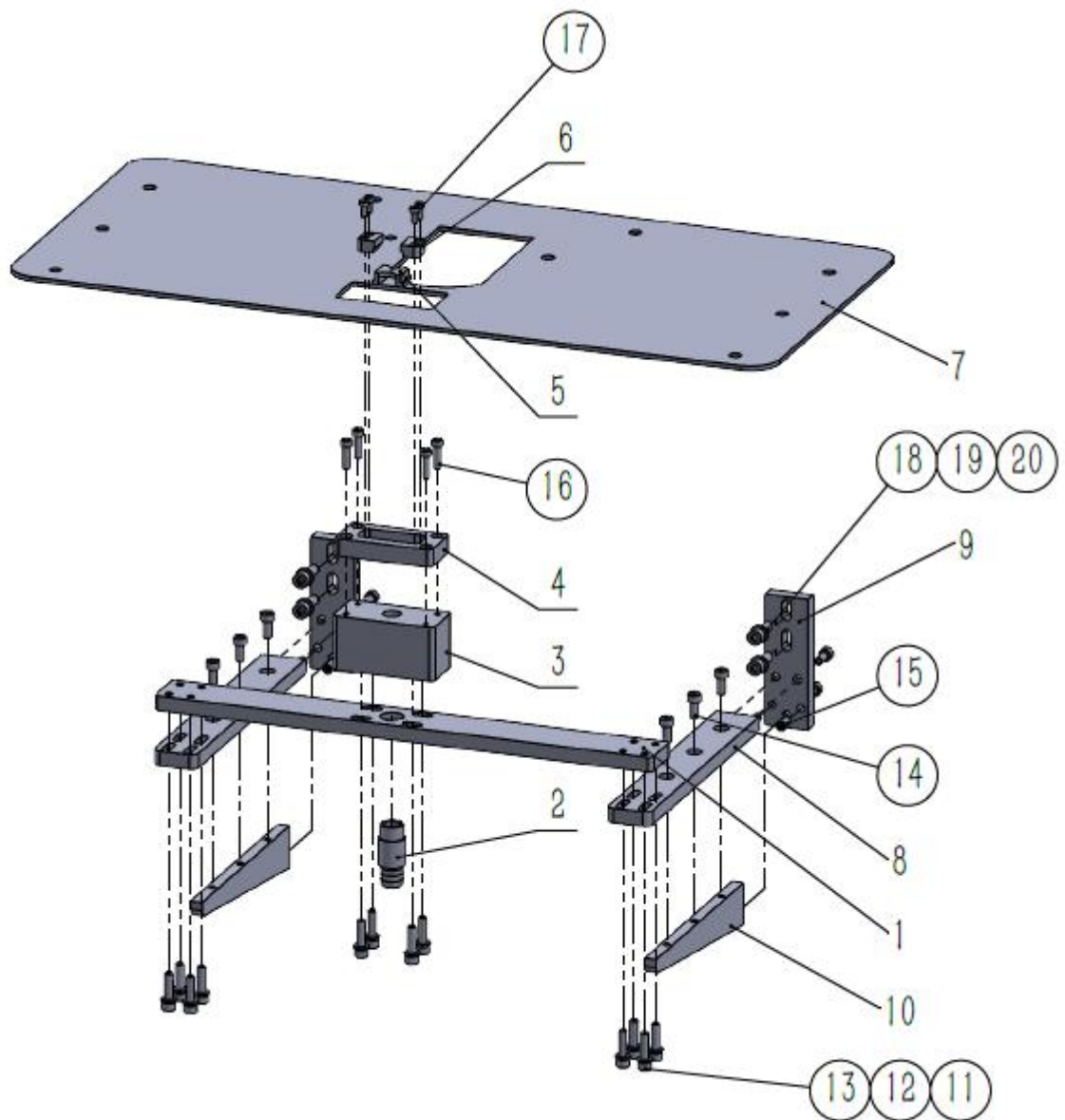
版本信息/ Version

2020.03

目录

1、下冲模组.....	1
2、上冲头组件.....	3
3、送料合件.....	5
4、吸风口袋机构.....	7
5、辅助安装.....	9

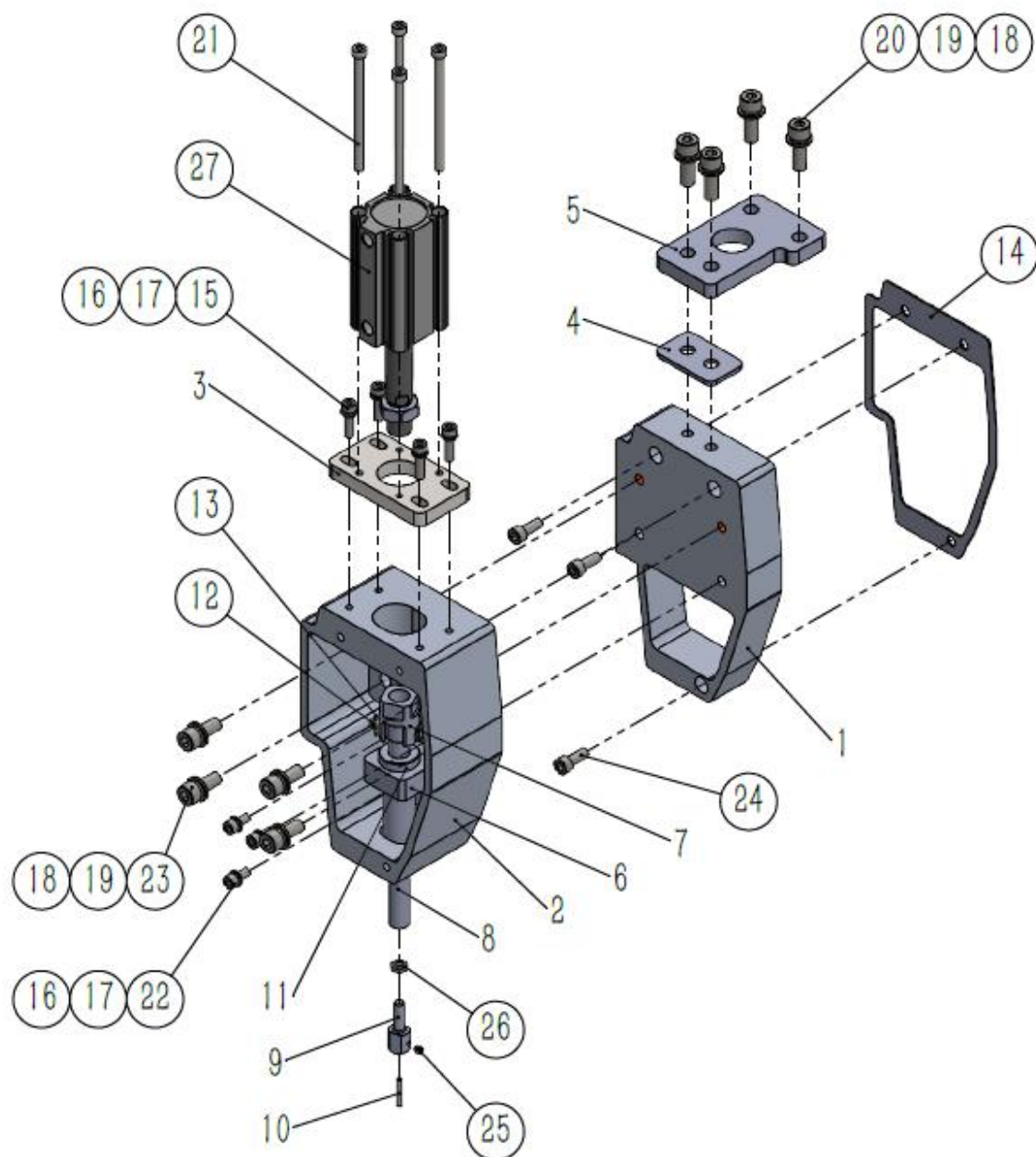
1、下冲模组



1、下冲模组件

序号/No.	图号/Parts No.	名称/Description	数量/Qty
1	02801610100100	下刀座	1
2	02801610100200	刀座风管	1
3	02801610100300	下刀垫	1
4	02801610100400	刀槽	1
5	02801610100500	下模刀	1
6	02801610100600	压刀块	2
7	02801610100700	不锈钢台面	1
8	02801610100800	支架面板	2
9	02801610100900	支架固定	2
10	02801610101000	支架筋	2
11	060401000016	平垫圈 C 级 5	12
12	060402000003	标准型弹性垫圈 5	12
13	060203000132	内六角圆柱头螺钉 M5×20	12
14	060202000056	内六角圆柱头螺钉 M5×12	12
15	060204000059	内六角锥端紧定螺钉 M6×12	4
16	060202000043	内六角圆柱头螺钉 M4×16	4
17	060203000036	内六角圆柱头螺钉 M3×8	4
18	060202000079	内六角圆柱头螺钉 M6×20	4
19	060401000023	平垫圈 C 级 6	4
20	060402000004	标准型弹性垫圈 6	4

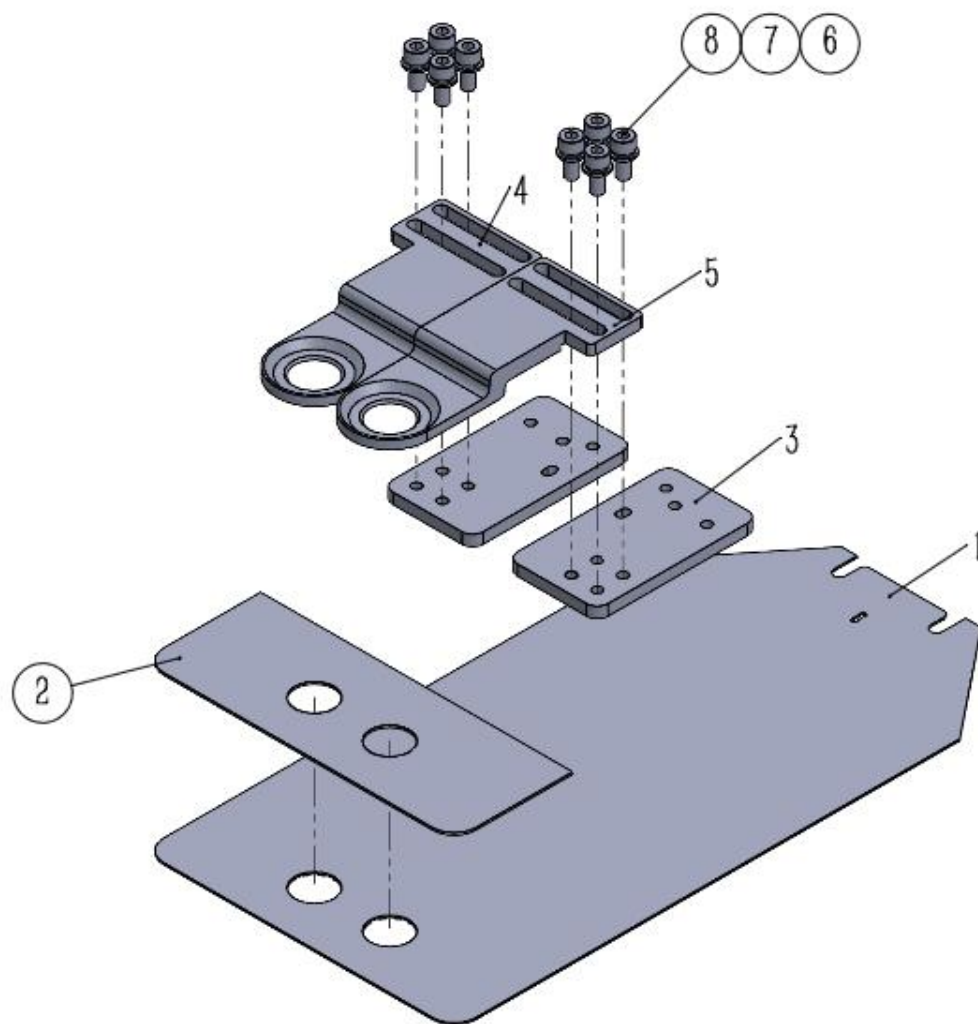
2、上冲头组件



2、上冲头组件

序号/No.	图号/Parts No.	名称/Description	数量/Qty
1	02801610200100	隔套	1
2	02801610200200	机头盖	1
3	02801610200400	气缸调节垫	1
4	02801610200500	垫片	1
5	02801610200600	吊板	1
6	02801610200700	法兰座	1
7	02801610200800	气缸接头	1
8	02801610200900	光轴导轨	1
9	02801610201000	冲子座	1
10	02801610201100	冲针	1
11	02801610201200	铜套	1
12	050201203012	销轴 B 型 6×30	1
13	050201203013	开口销 1.6×10	1
14		软木橡胶垫	1
15	060203000132	内六角圆柱头螺钉 M5×20	4
16	060401000016	平垫圈 C 级 5	7
17	060402000003	标准型弹性垫圈(装配)5	7
18	060401000032	平垫圈 C 级 8	8
19	060402000005	标准型弹性垫圈(装配)8	8
20	060202000095	内六角圆柱头螺钉 M8×25	4
21	060202000194	内六角圆柱头螺钉 M5×85	4
22	060202000056	内六角圆柱头螺钉 M5×12	3
23	060202000094	内六角圆柱头螺钉 M8×20	4
24	060202000077	内六角圆柱头螺钉 M6×16	3
25	060204000060	内六角锥端紧定螺钉 M4×5	1
26	060306000026	小六角特扁细牙螺母 M6×0.75	1
27	050201115294	CDQ2B32-50DMZ 气缸	1

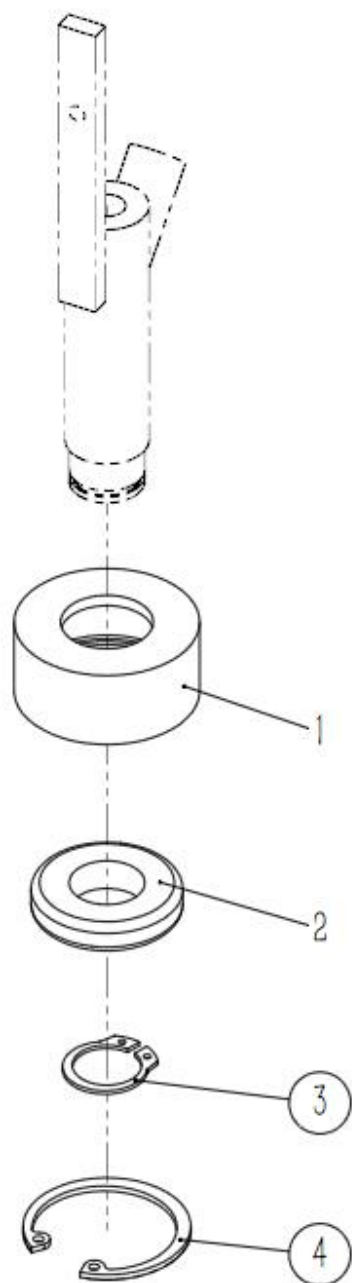
3、送料合件



3、送料合件

序号/No.	图号/Parts No.	名称/Description	数量/Qty
1	02801610300100	拖板	1
2		网纹橡胶板	1
3	02801610300400	压座	2
4	02801610300300	左压脚	1
5	02801610300500	右压脚	1
6	060401000016	平垫圈 C 级 5	8
7	060402000003	标准型弹性垫圈(装配) 5	8
8	060202000056	内六角圆柱头螺钉 M5×12	8

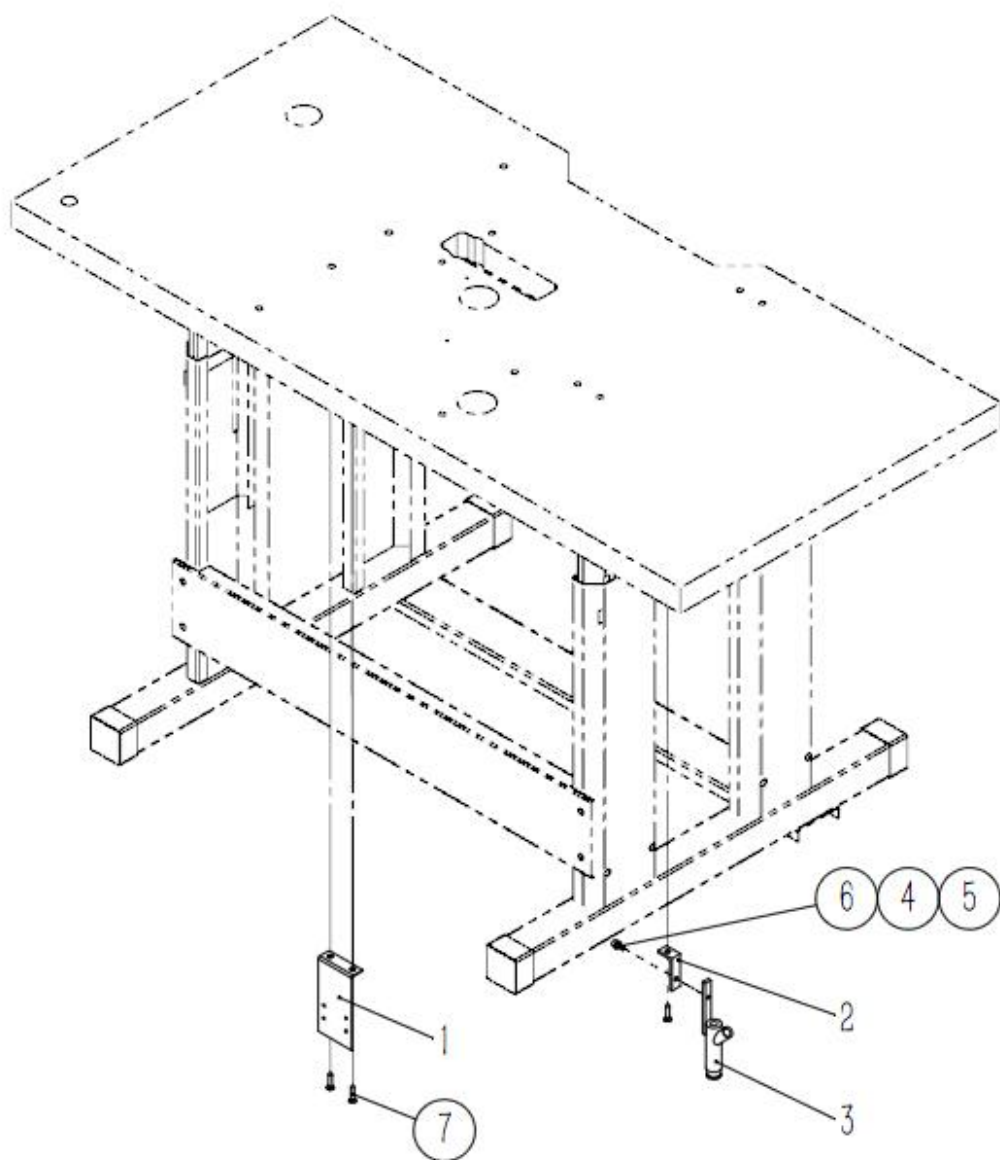
4、吸风口袋机构



4、吸风口袋机构

序号/No.	图号/Parts No.	名称/Description	数量/Qty
1	02200420800200	吸风袋套 A	1
2	02200420800300	吸风袋套 B	1
3	060503000002	轴用弹性挡圈 A 型 18	1
4	060503000022	孔用弹性挡圈 A 型 37	1

5、辅助安装



5、辅助安装

序号/No.	图号/Parts No.	名称/Description	数量/Qty
1	02801610400100	气阀安装板	1
2	02801610400200	吸风安装板	1
3	02801610400300	吸风袋支架	1
4	060401000016	平垫圈 C 级 5	1
5	060402000003	标准型弹性垫圈(装配)5	1
6	060202000056	内六角圆柱头螺钉 M5×12	1
7	060206000015	十字槽沉头自攻螺钉 ST4. 8×25	3