

送衬机

Linning Feeding Machine

(MB8002A)

零件手册

PartsManual

常州智谷机电科技有限公司

CHANGZHOU WISDOM & VALLEY ELECTRICAL TECHNOLOGY CO., LTD

在使用本设备之前请先阅读本零件手册

Please read the operation manual of the touch screen interface before using the device

请将本零件手册放在便于查阅的地方保管

Please keep this operation manual of touch screen interface in convenient place for referen

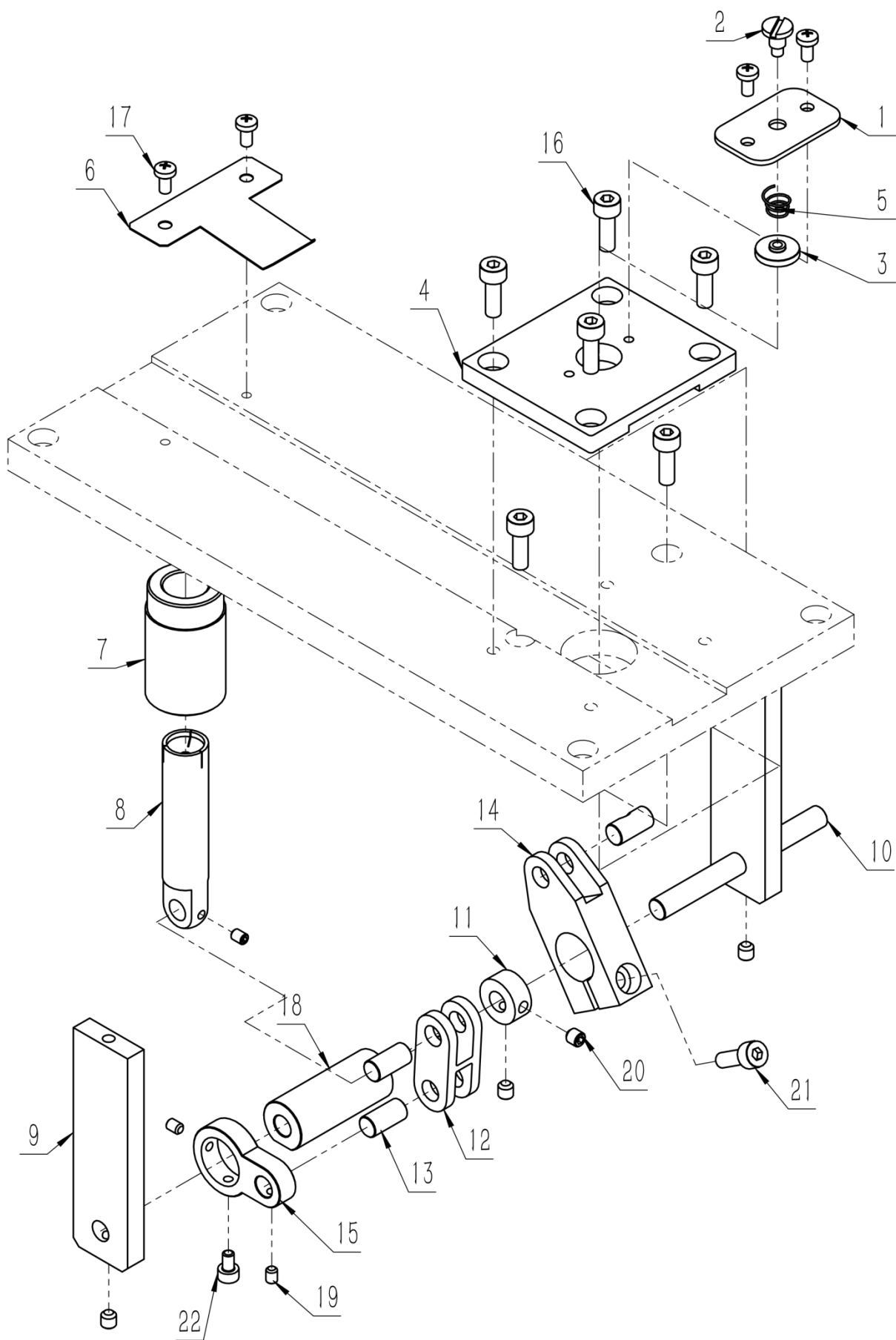
版本信息/Version

2020.03

目录

1、圆形切刀组件	1
2、方形切刀组件	3
3、传动组件	5
4、拖轮组件	7
5、罩壳组件	9
6、拖板组件	11
6.1 重机款	11
6.2 兄弟款	13
7、导向机构	15

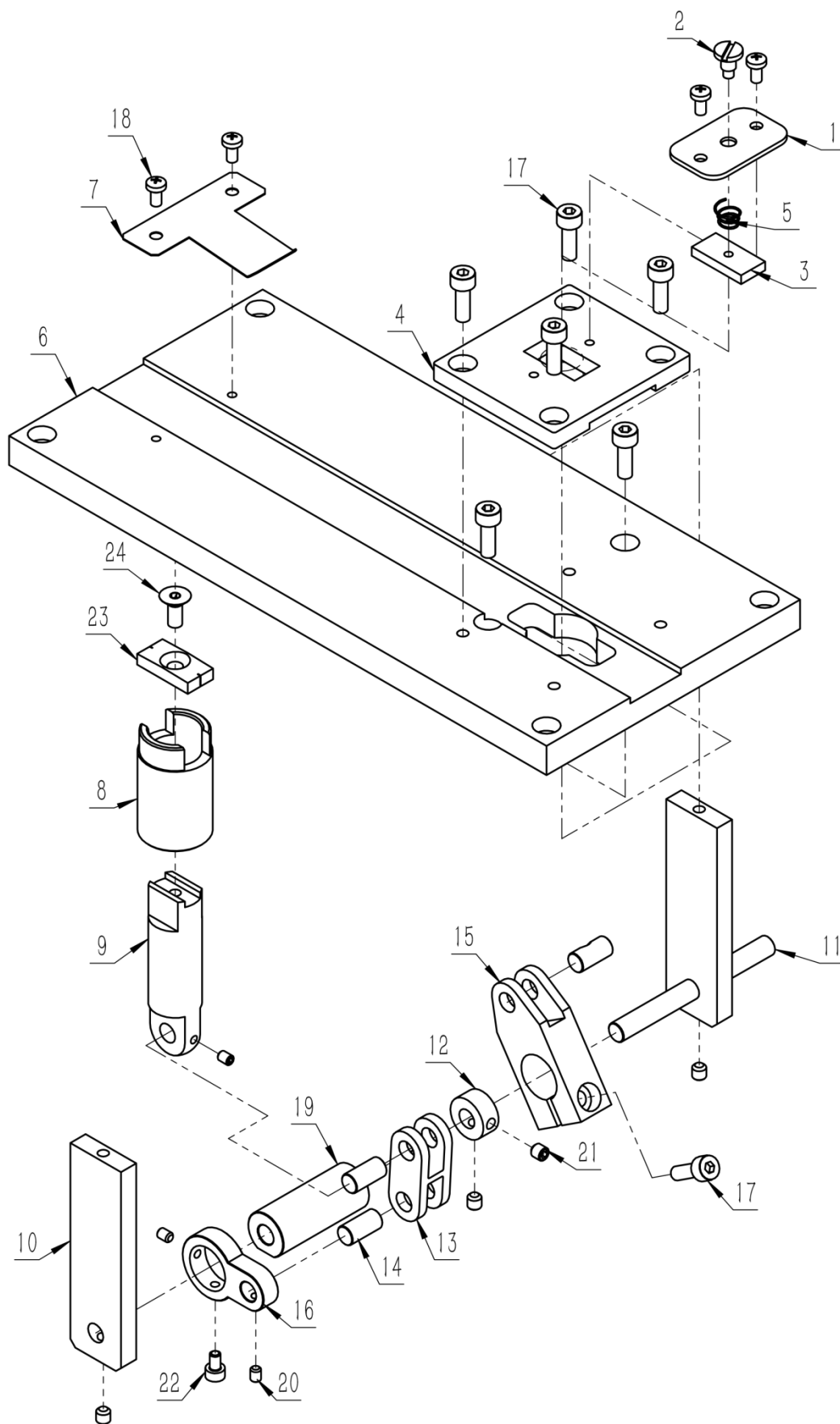
1、圆形切刀组件



1、圆形切刀组件

序号/No.	图号/Parts No.	名称/Description	数量/Qty
1	02800210100300	刀盖	1
2	02800210100500	压衬螺钉	1
3	02800210100612 (12mm 衬)	压衬螺垫	1
	02800210400615 (15mm 衬)		
4	02800210100412 (12mm 衬)	定刀	1
	02800210400415 (15mm 衬)		
5	02800210100700	压衬弹簧	1
6	02800210100200	压板	1
7	02800210101812 (12mm 衬)	铜套	1
	02800210401815 (15mm 衬)		
8	02800210100812 (12mm 衬)	动刀	1
	02800210400815 (15mm 衬)		
9	02800210102000	刀架	2
10	050201203005	圆柱销 $\phi 6 \times 60$	1
11	02800210101900	抱箍	1
12	02800210101500	动刀连接杆	1
13	02800210101400	动刀连接销	3
14	02800210102100	固定块	1
15	02800210101700	曲柄连杆	1
16	060202000040	内六角圆柱头螺钉 M4 \times 12	7
17	060201000005	十字槽盘头螺钉 M3 \times 6	4
18	02800210101600	曲柄轴	1
19	060204000057	内六角平端紧定螺钉 M3 \times 4	3
20	060204000047	内六角平端紧定螺钉 M4 \times 4	4
21	060202000033	内六角圆柱头螺钉 M3 \times 5	1

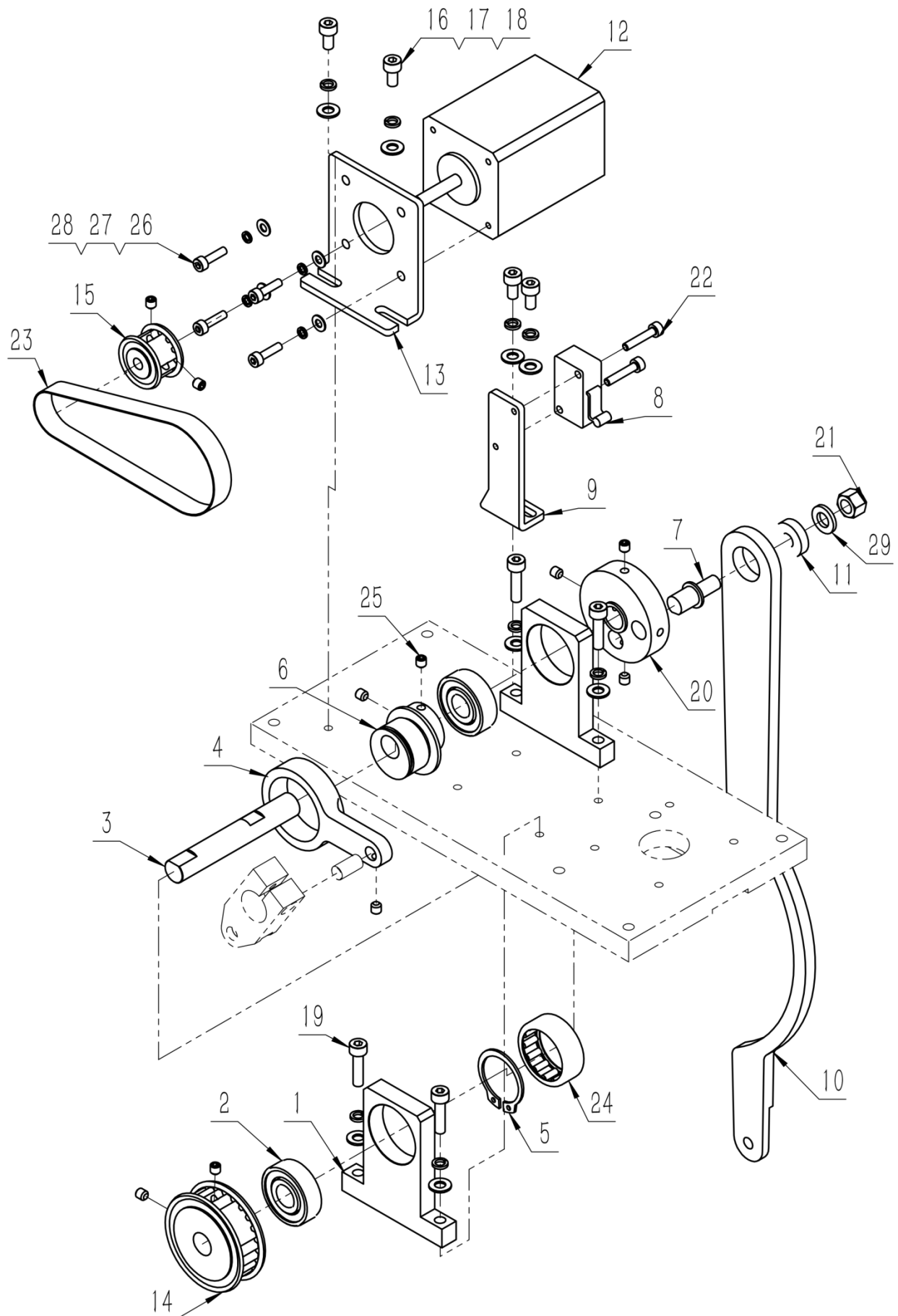
2、方形切刀组件



2、方形切刀组件

序号/No.	图号/Parts No.	名称/Description	数量/Qty
1	02800210100300	刀盖	1
2	02800210100500	压衬螺钉	1
3	02800210600600	压衬螺垫 (10x20mm 衬)	1
4	02800210600200	定刀 (10x20mm 衬)	1
5	02800210100700	压衬弹簧	1
6	02800210600100	上盖板	1
7	02800210100200	压板	1
8	02800210600500	铜套 (10x20mm 衬)	1
9	021800210600400	动刀刀柄	1
10	02800210102000	刀架	2
11	050201203005	圆柱销 ϕ 6*60	1
12	02800210101900	抱箍	1
13	02800210101500	动刀连接杆	1
14	02800210101400	动刀连接销	3
15	02800210102100	固定块	1
16	02800210101700	曲柄连杆	1
17	060202000040	内六角圆柱头螺钉 M4×12	7
18	060201000005	十字槽盘头螺钉 M3×6	4
19	02800210101600	曲柄轴	1
20	060204000057	内六角平端紧定螺钉 M3×4	3
21	060204000047	内六角平端紧定螺钉 M4×4	4
22	060202000033	内六角圆柱头螺钉 M3×5	1
23	02800210600300	动刀 (10x20mm 衬)	1
24	060203000055	内六角沉头螺钉 M4×10	1

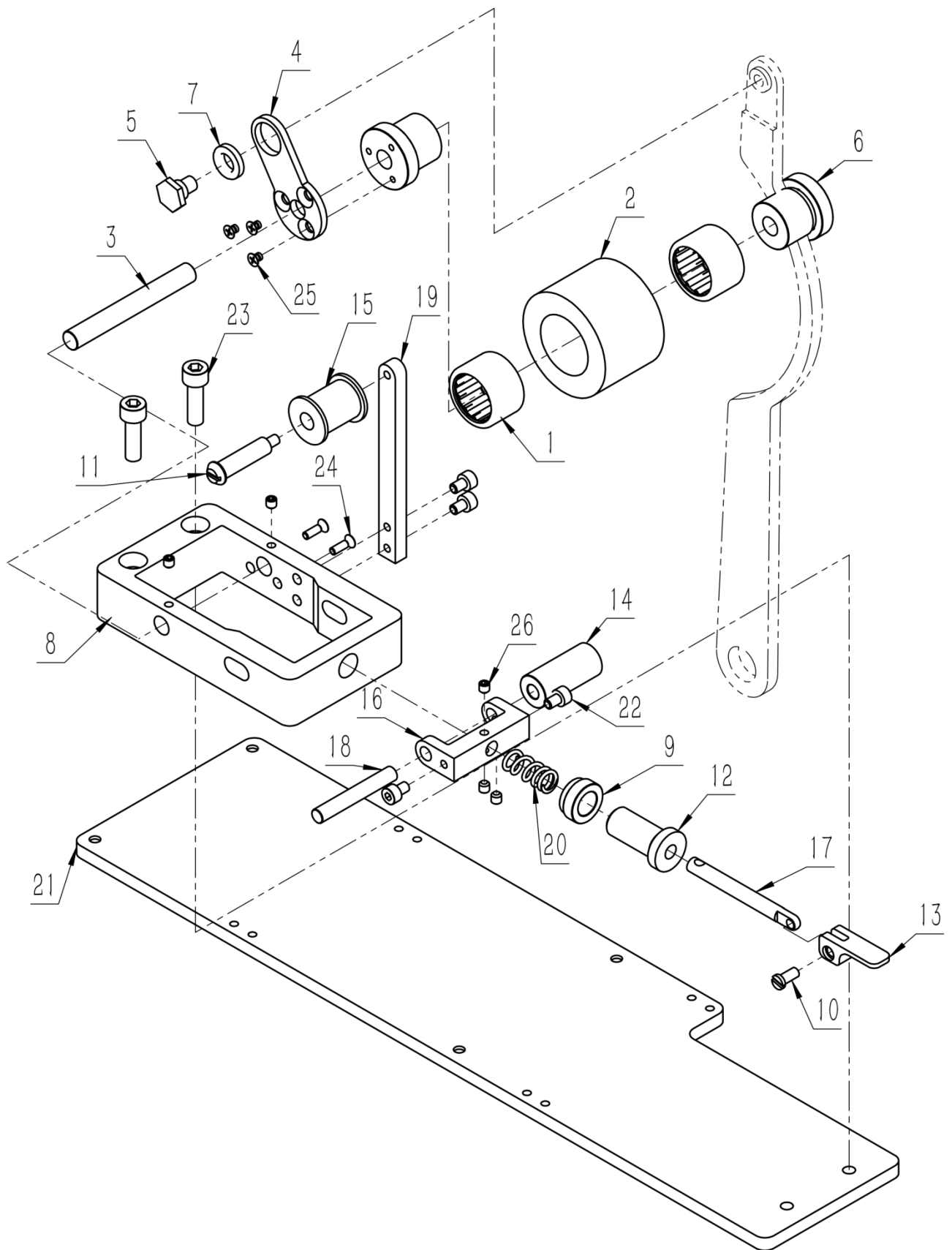
3、传动组件



3、传动组件

序号/No.	图号/Parts No.	名称/Description	数量/Qty
1	02800210102500	偏心轮支架	2
2	050201503008	深沟球轴承	2
3	02800210102400	偏心轮轴	1
4	02800210102200	连杆	1
5	060503000020	轴用弹性挡圈	1
6	02800210102300	偏心轮	1
7	02800210102700	销	1
8	050200108009	微动开关	1
9	02800210104700	开关安装座	1
10	02800210102800	长杆	1
11	050201503024	深沟球轴承	1
12	050200801063	送衬电机	1
13	02800210104800	电机安装座	1
14	02800210103200	同步轮	1
15	02800210103800	电机同步带轮	1
16	060202000053	内六角圆柱头螺钉 M4×8	4
17	060402000002	标准型弹性垫圈(装配)4×1.1	8
18	060401000014	平垫圈 C 级 4×0.8	8
19	060202000043	内六角圆柱头螺钉 M4×16	4
20	02800210102600	偏心轮	1
21	060301000009	1 型六角螺母 C 级 M6	1
22	060202000026	内六角圆柱头螺钉 M3×16	2
23	050200603079	同步带	1
24	050201503126	冲压外圈滚针轴承	1
25	060204000047	内六角平端紧定螺钉 M4×4	11
26	060202000023	内六角圆柱头螺钉 M3×12	4
27	060401000007	平垫圈 C 级 3×0.5	4
28	060402000001	标准型弹性垫圈(装配)3×0.8	4
29	060401000022	平垫圈 C 级 6×1.6	1

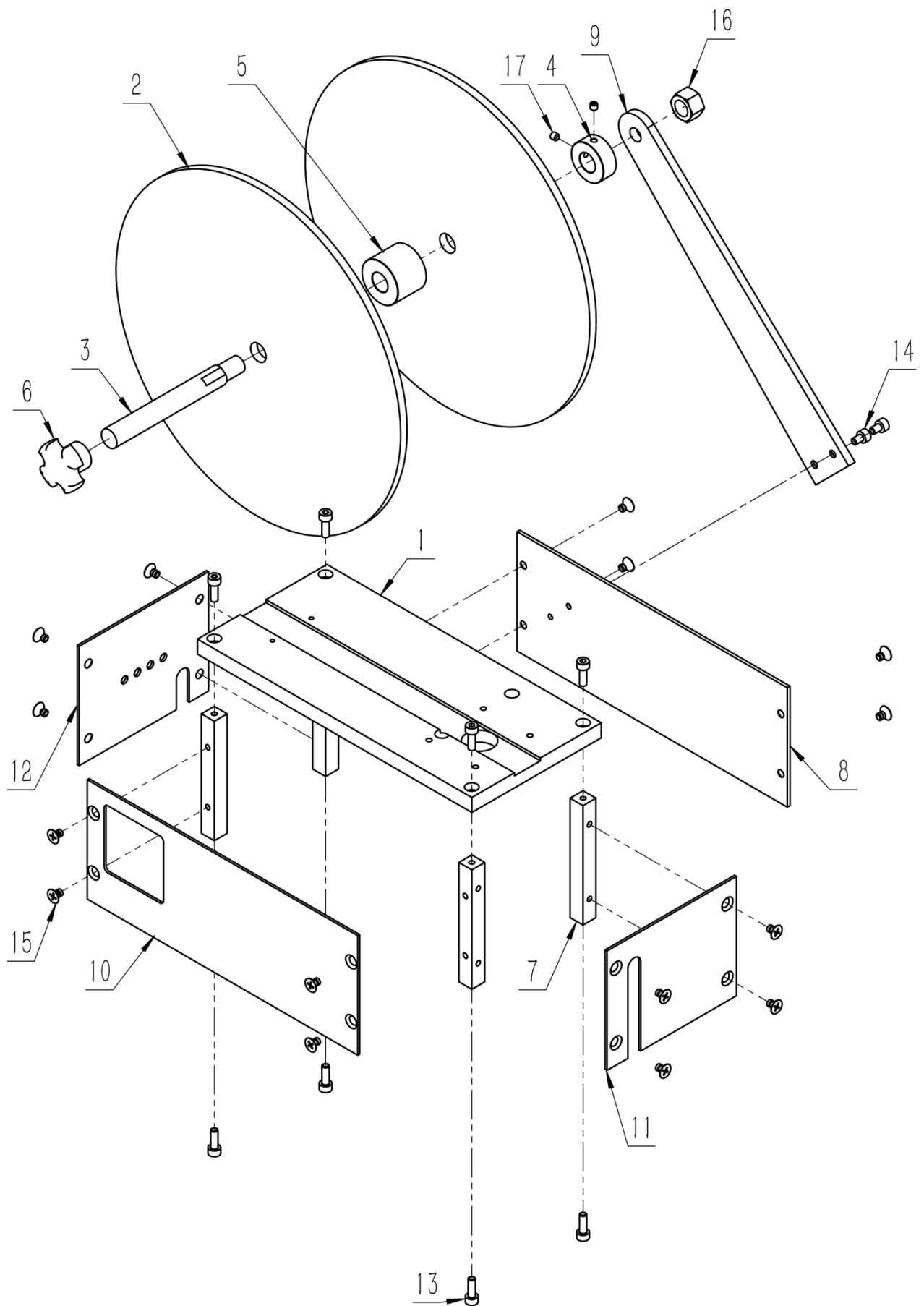
4、拖轮组件



4、拖轮组件

序号/No.	图号/Parts No.	名称/Description	数量/Qty
1	050201503058	冲压外圈滚针离合器	2
2	02800210104500	拖轮	1
3	050201203007	圆柱销 ϕ 8*65	1
4	02800210103000	连杆	1
5	02800210102900	螺栓	1
6	02800210103100	拖轮轴	2
7	050201503127	深沟球轴承	1
8	02800210104600	拖轮架	1
9	02800210104200	拉杆定位块	1
10	02800210104400	螺钉	1
11	02800210103300	螺钉	1
12	02800210104100	拉杆杆套	1
13	02800210104300	把手	1
14	02800210103600	压轮	1
15	02800210103400	滚轮	1
16	02800210103700	压轮轴架	1
17	02800210104000	压轮拉轴	1
18	050201203006	圆柱销 ϕ 6*41	1
19	02800210103500	滚轮支架	1
20	02800210103900	压轮弹簧	1
21	02800210105400	底座	1
22	060202000051	内六角圆柱头螺钉 M4×6	4
23	060202000079	内六角圆柱头螺钉 M6×20	2
24	060201000038	十字槽沉头螺钉 M3×10	2
25	060201000022	十字槽沉头螺钉 M3×4	3
26	060204000047	内六角平端紧定螺钉 M4×4	5

5、罩壳组件

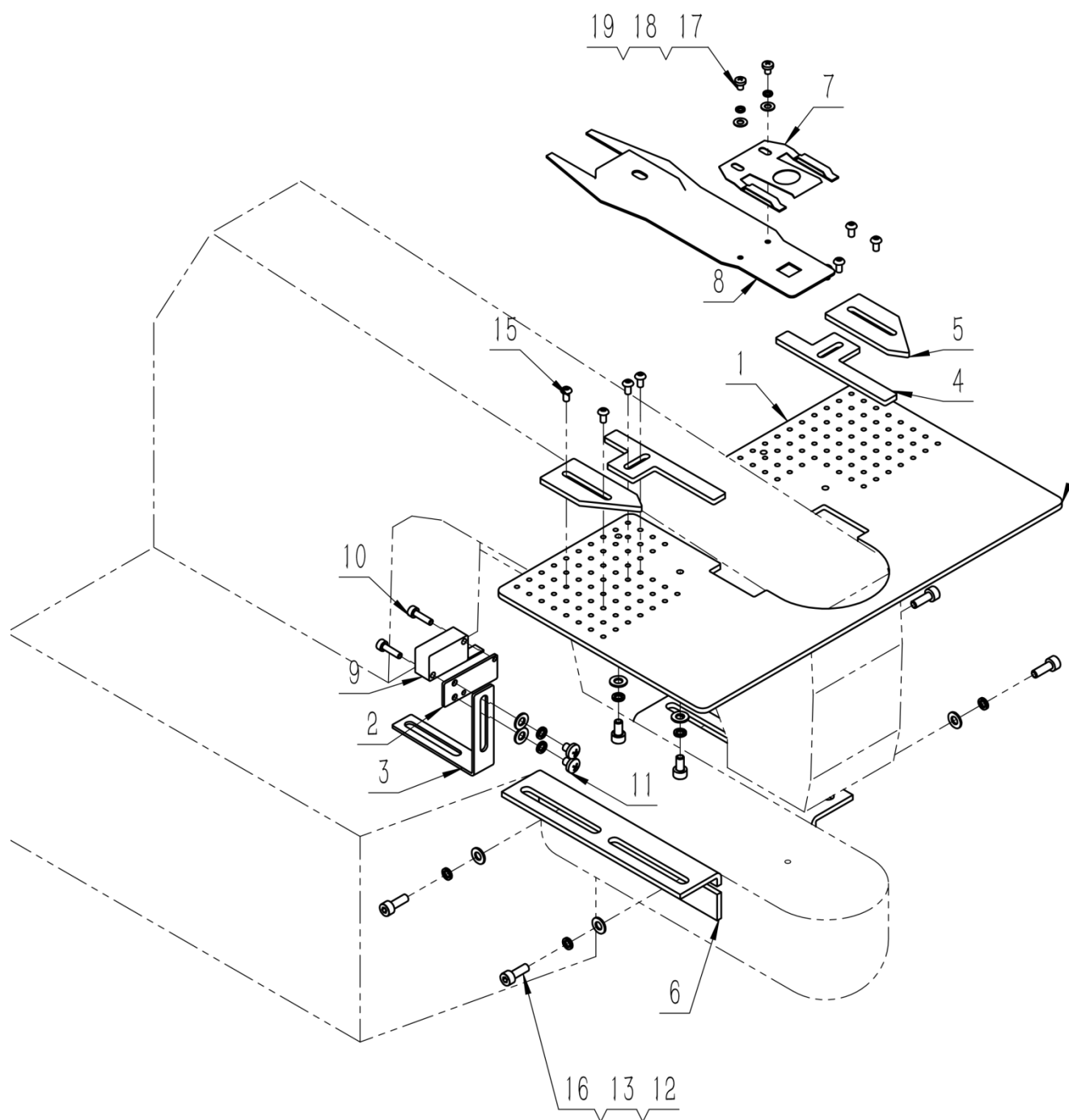


5、罩壳组件

序号/No.	图号/Parts No.	名称/Description	数量/Qty
1	02800210100100	上盖板	1
2	02800210105300	衬圈挡板	2
3	02800210105200	衬圈轴	1
4	02800210105000	衬圈定位块	1
5	02800210105100	衬圈轴套	1
6	050200904020	梅花手柄	1
7	02800210100900	支柱	4
8	02800210101100	后盖板	1
9	02800210104900	衬架	1
10	02800210101000	前盖板	1
11	02800210101300	右盖板	1
12	02800210101200	左盖板	1
13	060202000040	内六角圆柱头螺钉 M4×12	8
14	060202000051	内六角圆柱头螺钉 M4×6	2
15	060201000029	十字槽沉头螺钉 M4×6	16
16	060301000001	1型六角螺母 C级 M10	1
17	060204000047	内六角平端紧定螺钉 M4×4	2

6、拖板组件

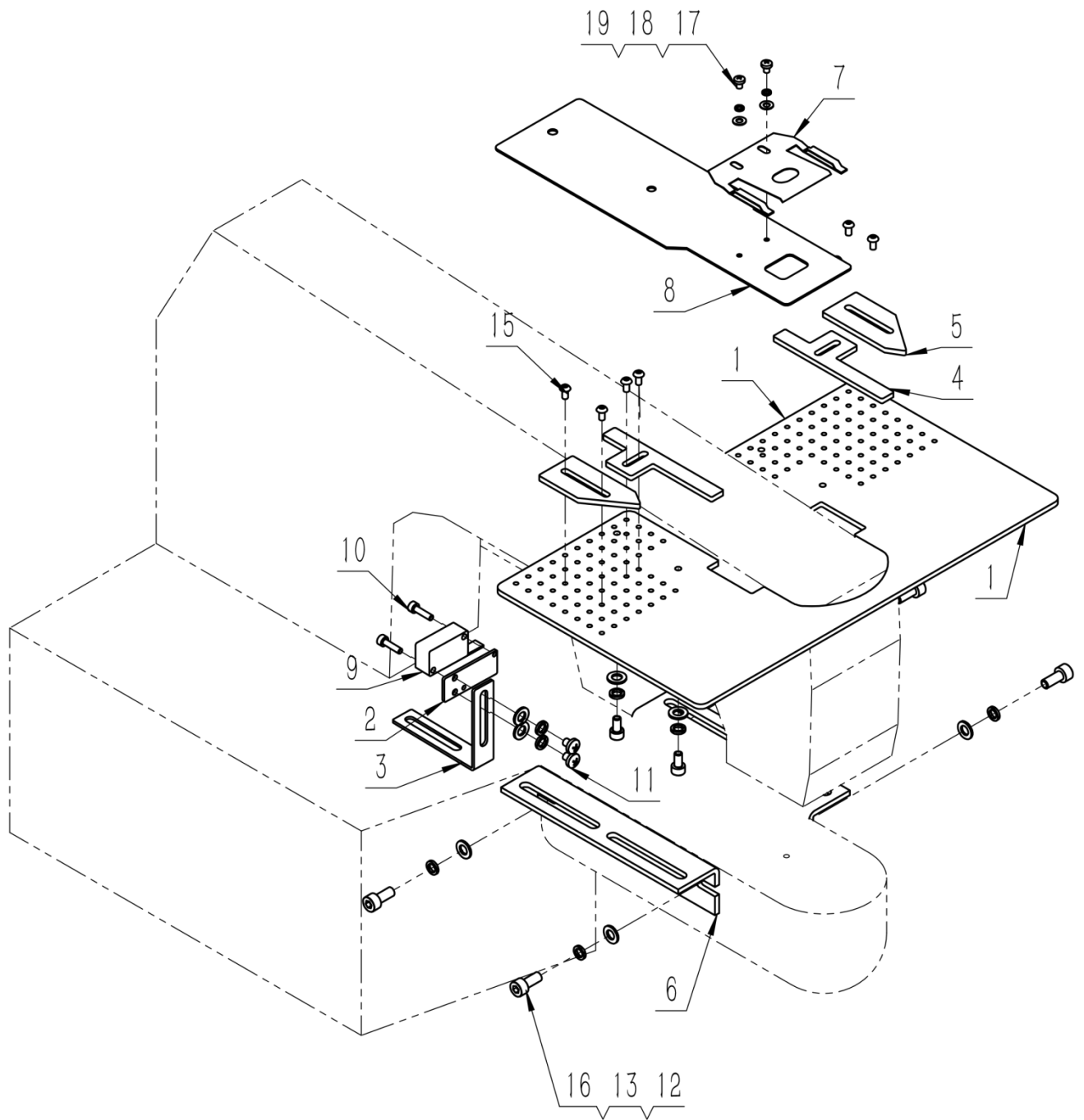
6.1 重机款



6.1 重机款

序号/No.	图号/Parts No.	名称/Description	数量/Qty
1	02800210200400	平板 (JUKI)	1
2	02800210200800	光眼安装板	1
3	02800210200700	光眼固定架	1
4	02800210200600	定位块	2
5	02800210200500	定位块	2
6	02800210200100	固定板 (JKUI 1903S)	2
7	02800210201000	穿衬板	1
8	02800210200900	针孔定位板 (JUKI 1903S)	1
9	050200108003	微动开关	1
10	060202000023	内六角圆柱头螺钉 M3×12	2
11	060201000010	十字槽盘头螺钉 M4×5	2
12	060401000014	平垫圈 C 级 4×0.8	10
13	060402000002	标准型弹性垫圈 (装配) 4×1.1	10
14	060202000053	内六角圆柱头螺钉 M4×8	4
15	060203000035	内六角平圆头螺钉 M3×6	8
16	060202000040	内六角圆柱头螺钉 M4×12	4
17	060201000003	十字槽盘头螺钉 M3×4	2
18	060401000007	平垫圈 C 级 3×0.5	2
19	060402000001	标准型弹性垫圈 (装配) 3×0.8	2

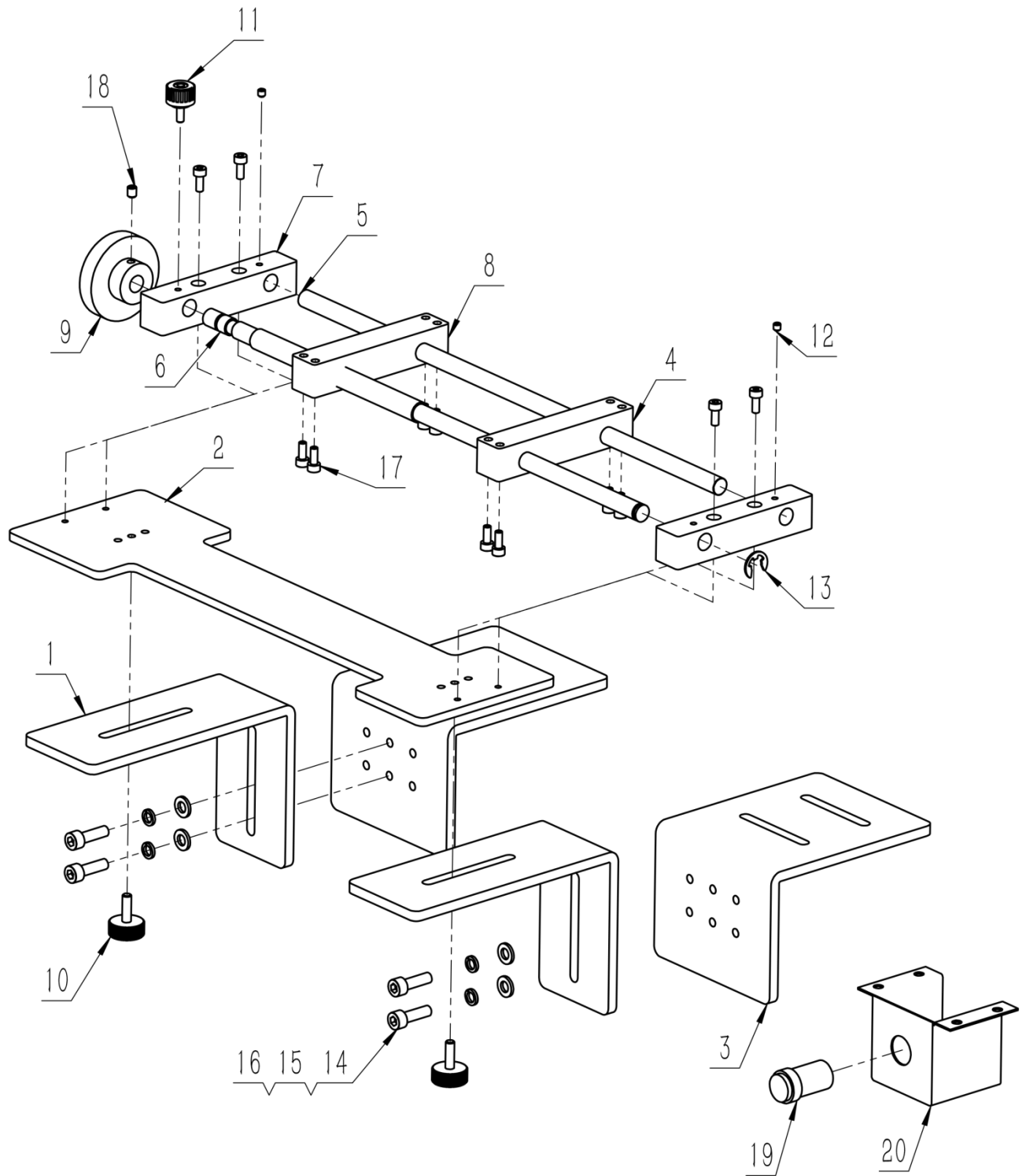
6.2 兄弟款



6.2 兄弟款

序号/No.	图号/Parts No.	名称/Description	数量/Qty
1	02800210500401	平板 (Brother)	1
2	02800210200800	光眼安装板	1
3	02800210200700	光眼固定架	1
4	02800210200600	定位块	2
5	02800210200500	定位块	2
6	02800210500101	固定板 (Brother)	2
7	02800210501001	穿衬板	1
	02800210600700		
8	02800210500901	针孔定位板	1
9	050200108003	微动开关	1
10	060202000023	内六角圆柱头螺钉 M3×12	2
11	060201000010	十字槽盘头螺钉 M4×5	2
12	060401000017	平垫圈 C 级 5×1	10
13	060402000003	标准型弹性垫圈 (装配) 5×1. 3	10
14	060202000053	内六角圆柱头螺钉 M4×8	4
15	060203000035	内六角平圆头螺钉 M3×6	8
16	060202000056	内六角圆柱头螺钉 M5×12	4
17	060201000003	十字槽盘头螺钉 M3×4	2
18	060401000007	平垫圈 C 级 3×0. 5	2
19	060402000001	标准型弹性垫圈 (装配) 3×0. 8	2

7、导向机构



7、导向机构

序号/No.	图号/Parts No.	名称/Description	数量/Qty
1	02800210200200	升降座	2
2	02800210200300	底座	1
3	02800210200100	固定座	2
4	02800210200600	杆套	1
5	02800210200700	导杆	1
6	02800210200800	丝杆	1
7	02800210200400	导杆固定块	2
8	02800210200500	丝杆杆套	1
9	050200913002	压纹手轮	1
10	050200904003	梅花手柄螺丝	2
11	050200804021	梅花手柄螺丝	1
12	060204000047	内六角平端紧定螺钉 M4×4	2
13	060504000009	开口挡圈	1
14	060202000079	内六角圆柱头螺钉 M6×20	4
15	060401000022	平垫圈 C 级 6×1.6	4
16	060402000004	标准型弹性垫圈(装配)6×1.6	4
17	060202000039	内六角圆柱头螺钉 M4×10	12
18	060204000054	内六角平端紧定螺钉 M5×6	1
19	050500401038	按钮	1
20	02800210105500	按钮盒	1