

# 单双针自动切换缝纫机

Programmable double needle machine

(MB5002B)

## 零件手册

Parts Manual

## 常州智谷机电科技有限公司

CHANGZHOU WISDOM & VALLEY ELECTRICAL TECHNOLOGY CO., LTD

在使用本设备之前请先阅读本零件手册

Please read the operation manual of the touch  
screen interface before using the device

请将本零件手册放在便于查阅的地方保管

Please keep this operation manual of touch screen  
interface in convenient place for referen

版本信息/Version

---

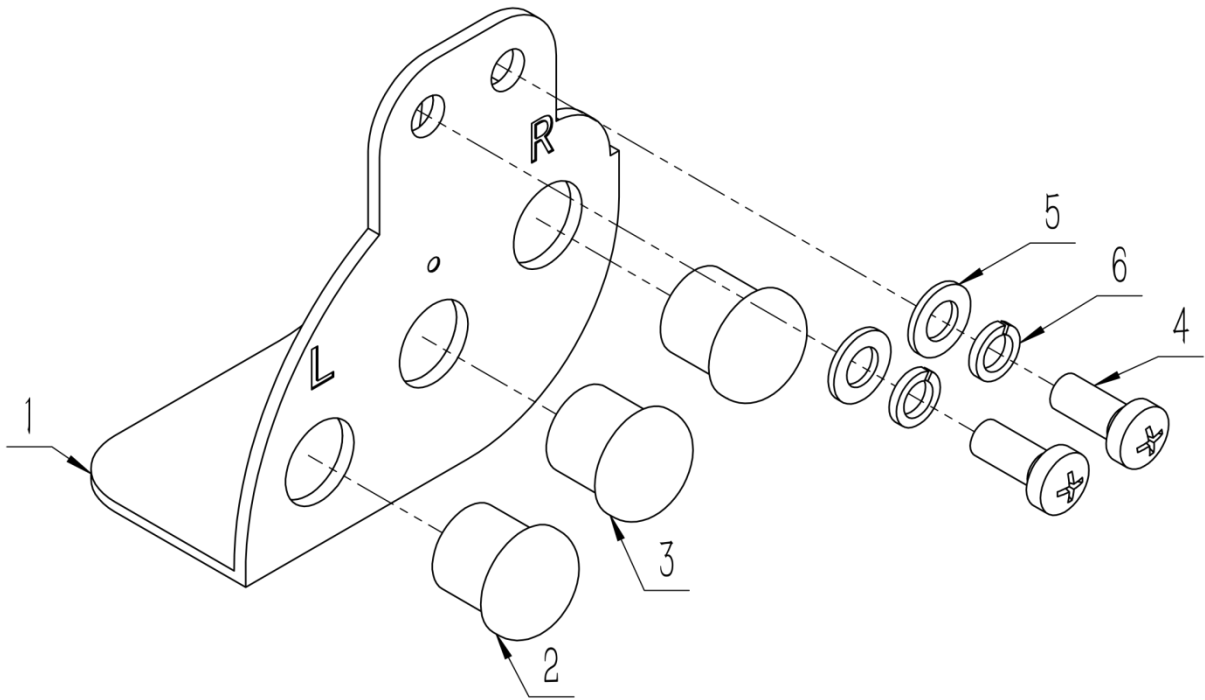
2020.03

# 目录

## catalogue

1、按钮组件.....	1
2、夹线组件.....	3
3、剪线组件.....	5
4、抬压脚组件.....	7
5、针杆分离组件.....	9
6、机架组件.....	11

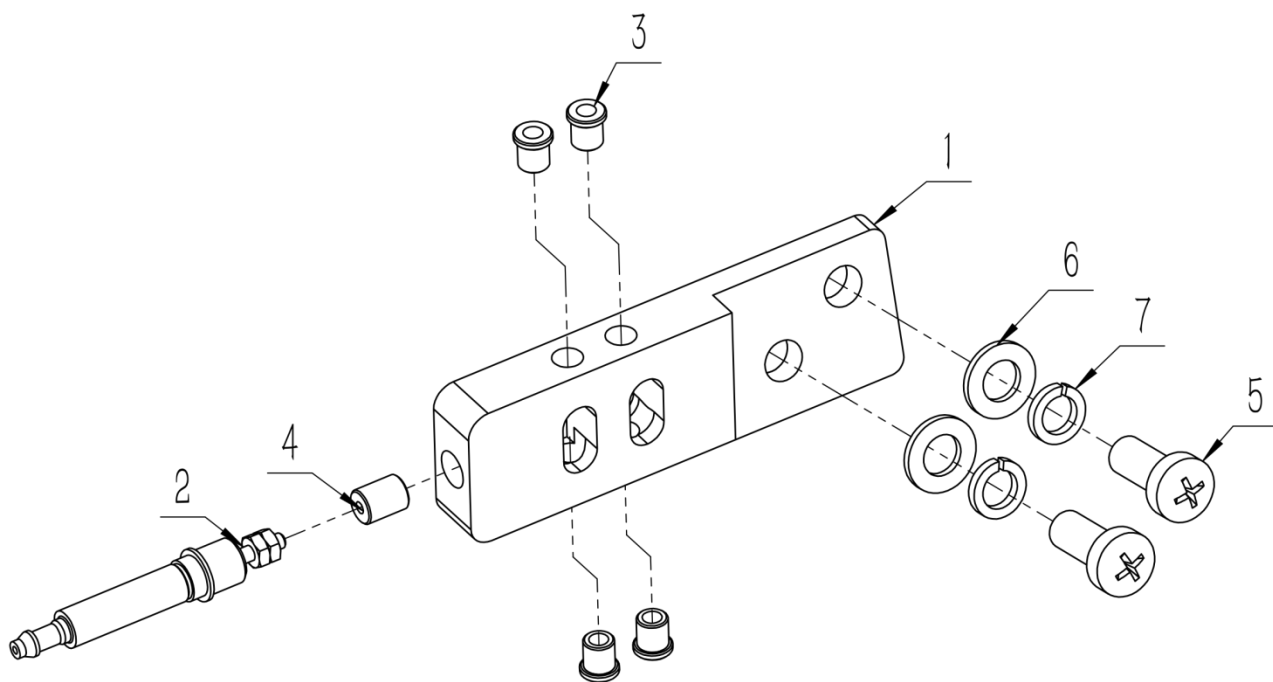
## 1、按钮组件



## 1、按钮组件

序号/No.	图号/Parts No.	名称/Description	数量/Qty
1	02500220100100	开关按钮座	1
2	050500401005	按钮 1	2
3	050500401021	按钮 2	1
4	060201000014	十字槽盘头螺钉 M5×12	2
5	060401000017	平垫圈 C 级 5×1	2
6	060402000003	标准型弹性垫圈(装配) 5×1.3	2

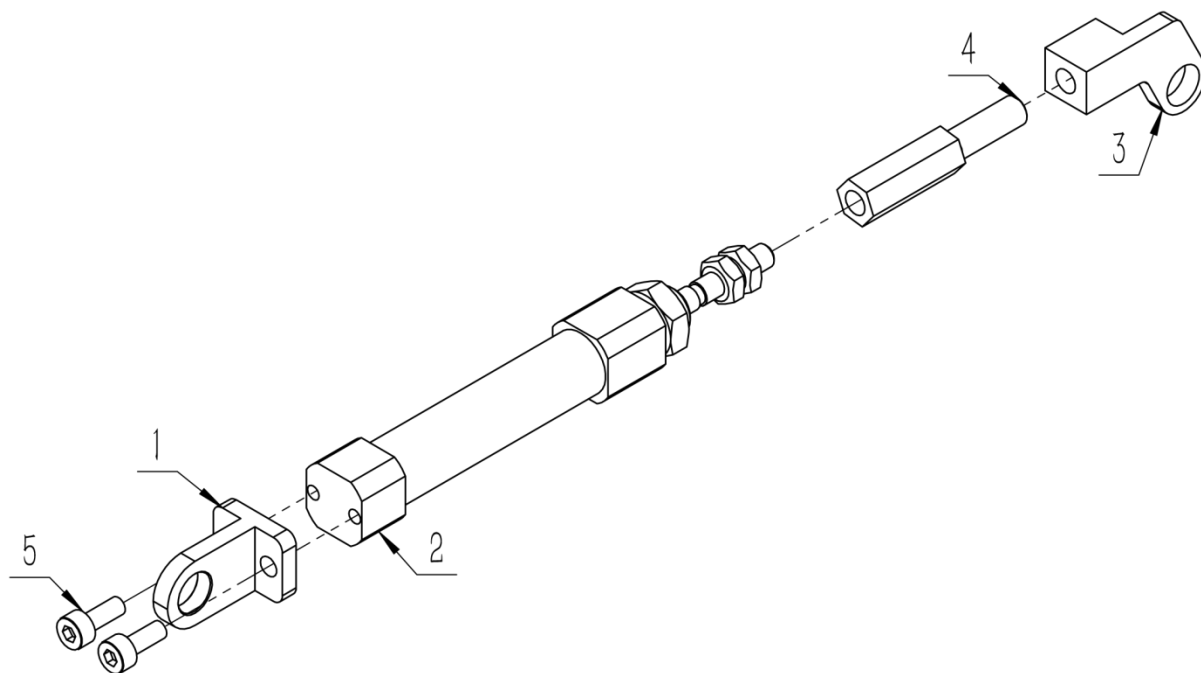
## 2、夹线组件



## 2 夹线组件

序号/No.	图号/Parts No.	名称/Description	数量/Qty
1	02500220100200	夹线块	1
2	050201115032	夹线气缸	1
3	050100224003	瓷眼	4
4	02500220100500	夹线顶块	1
5	060201000014	十字槽盘头螺钉 M5×12	2
6	060401000017	平垫圈 C 级 5×1	2
7	060402000003	标准型弹性垫圈(装配) 5×1.3	2

### 3、剪线组件

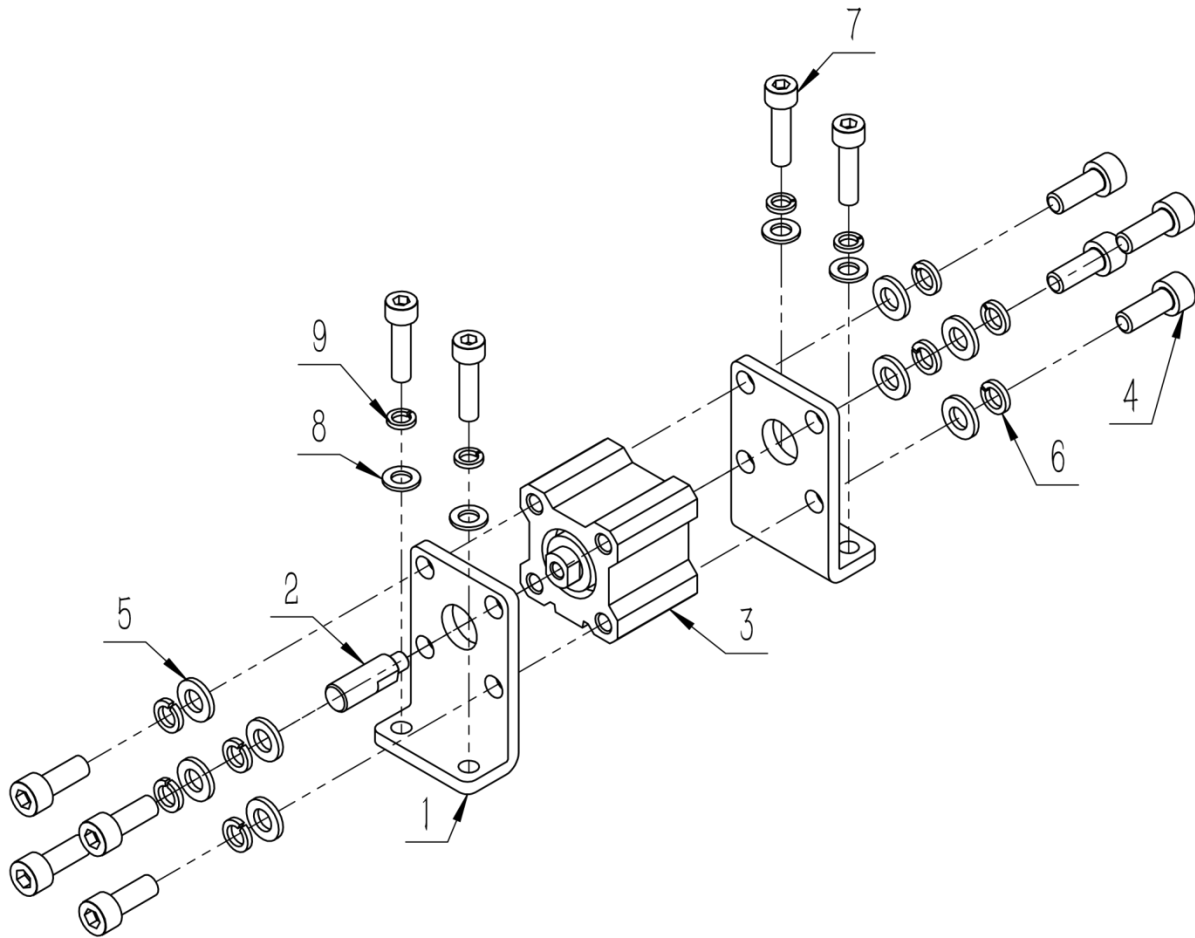


### 3、剪线部件

序号/No.	图号/Parts No.	名称/Description	数量/Qty
1	02500220100300	剪线气缸后座	1
2	050201115010	剪线气缸	1
3	02500220200100	剪线气缸前座	1
4	02500220200300	调节螺柱	1
5	060202000037	内六角圆柱头螺钉 M3×8	2



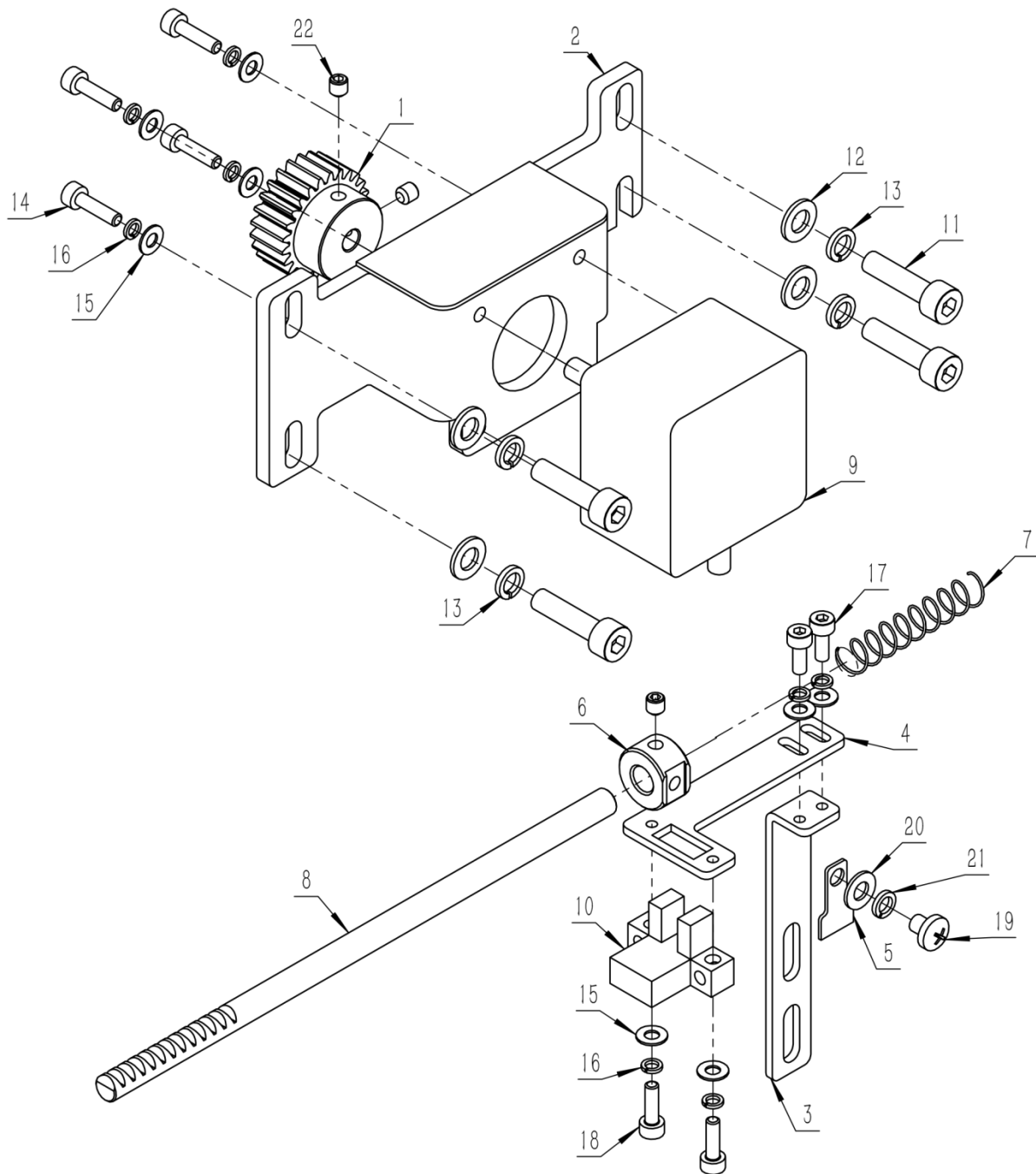
#### 4、抬压脚组件



#### 4、抬压脚组件

序号/No.	图号/Parts No.	名称/Description	数量/Qty
1	02500220101200	抬压脚气缸座	2
2	02500220101300	气缸连接轴	1
3	050201115070	抬压脚气缸	1
4	060202000077	内六角圆柱头螺钉 M6×16	8
5	060401000022	平垫圈 C 级 6×1.6	8
6	060402000004	标准型弹性垫圈(装配)6×1.6	8
7	060202000062	内六角圆柱头螺钉 M5×20	4
8	060401000017	平垫圈 C 级 5×1	4
9	060402000003	标准型弹性垫圈(装配)5×1.3	4

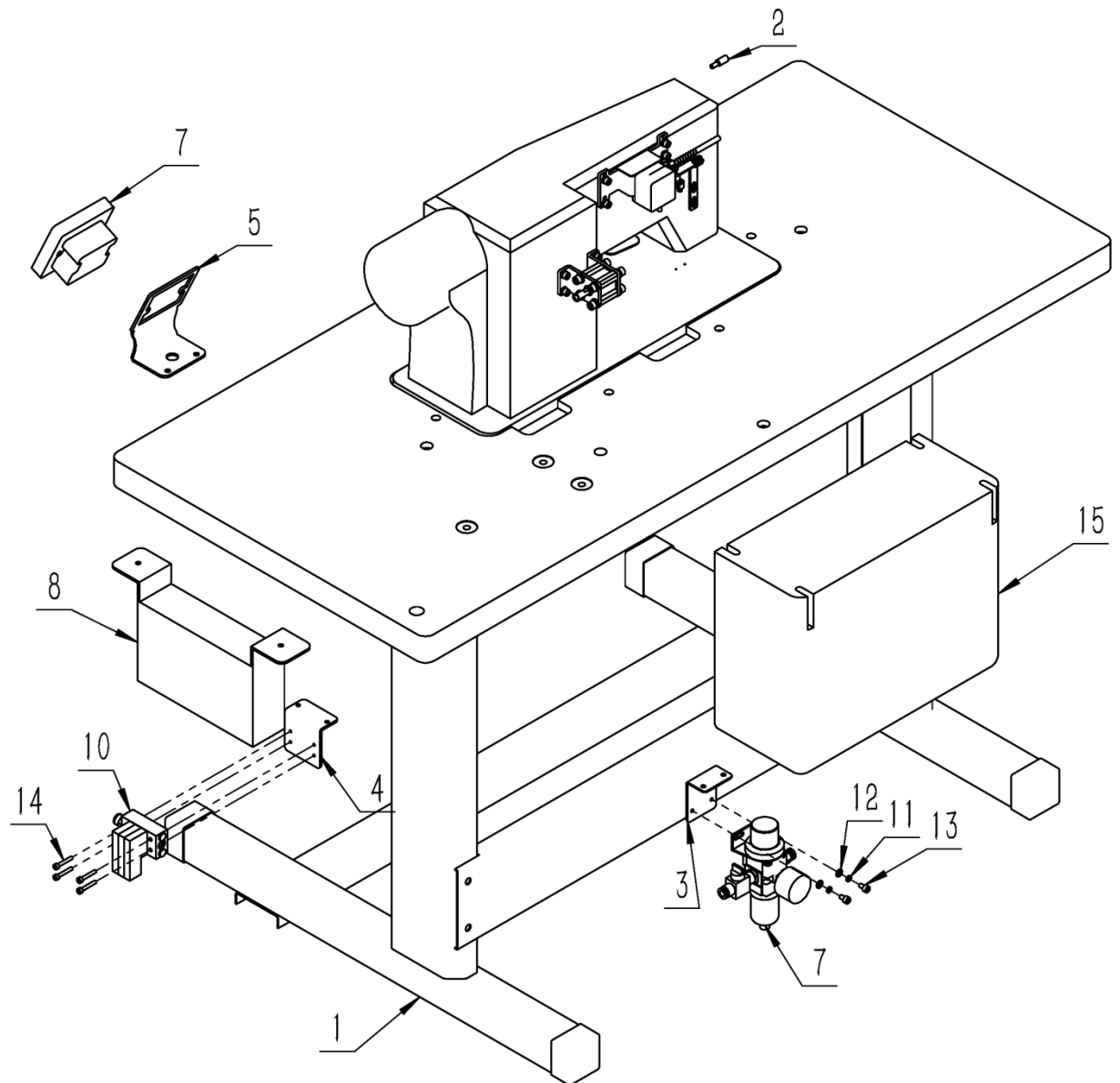
## 5、针杆分离组件



## 5、针杆分离组件

序号/No.	图号/Parts No.	名称/Description	数量/Qty
1	02500220100800	1M-25Z 齿轮	4
2	02500220101100	切换电机安装板	4
3	02500220101700	光眼支架	4
4	02500220101800	光眼支架调节板	8
5	02500220101900	感应片	8
6	02500220102000	抱箍	2
7	02500220102300	弹簧	2
8	02500220100900	传动轴	1
9	050200801005	电机	1
10	050200103007	U 型光电	1
11	060202000062	内六角圆柱头螺钉 M5×20	3
12	060401000017	平垫圈 C 级 5×1	4
13	060402000003	标准型弹性垫圈(装配)5×1. 3	4
14	060202000023	内六角圆柱头螺钉 M3×12	4
15	060401000007	平垫圈 C 级 3×0. 5	8
16	060402000001	标准型弹性垫圈(装配)3×0. 8	8
17	060202000037	内六角圆柱头螺钉 M3×8	2
18	060202000022	内六角圆柱头螺钉 M3×10	2
19	060201000010	十字槽盘头螺钉 M4×5	1
20	060401000014	平垫圈 C 级 4×0. 8	1
21	060402000002	标准型弹性垫圈(装配)4×1. 1	1
22	060204000047	内六角平端紧定螺钉 M4×4	3

## 6、机架组件



## 6、机架组件

序号/No.	图号/Parts No.	名称/Description	数量/Qty
1		T-8450 机架	1
2	02500220100700	盖板螺柱	1
3	02500220102100	总气阀安装板	1
4	02500220102200	电磁阀安装板	1
5	02500220200200	触摸屏安装板	1
6		兄弟机头 T-8452D-403	1
7	050500602001	3.5 寸带壳触摸屏	1
8		蒙亨电控箱	1
9	050201122005	过滤减压阀	1
10		电磁阀	1
11	060402000003	标准型弹性垫圈(装配)5×1.3	2
12	060401000017	平垫圈 C 级 5×1	2
13	060202000073	内六角圆柱头螺钉 M5×8	2
14	060202000045	内六角圆柱头螺钉 M4×25	4
15		机头电控箱	1