



门襟线机

J stitch sewing machine

(MB1003A)

零件手册

PartsManual

常州智谷机电科技有限公司

CHANGZHOU WISDOM & VALLEY ELECTRICAL TECHNOLOGY CO., LTD

在使用本设备之前请先阅读本零件手册

Please read the operation manual of the touch screen interface before using the device

请将本零件手册放在便于查阅的地方保管

Please keep this operation manual of touch screen interface in convenient place for referen

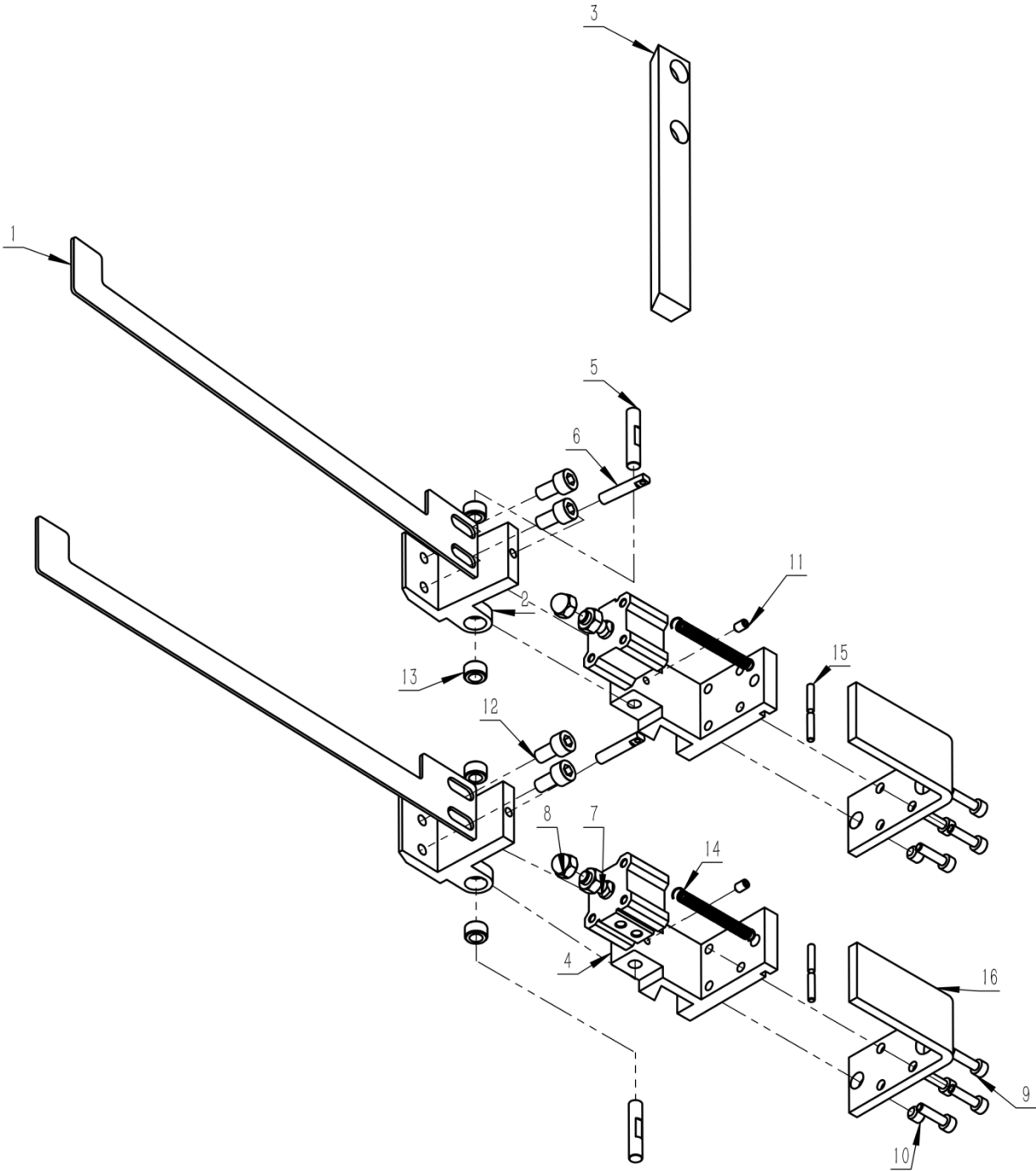
版本信息/ Version

2020.03

目录

1、送料压布机构.....	1
2、送料机构组件 A.....	3
3、送料机构组件 B.....	5
4、送料机构散件.....	7
5、门襟线机压脚机构.....	9
6、吸风机构.....	11
7、收料部分.....	13
8、机架组件 1.....	15
9、机架组件 2.....	17
10、机头选配零件（二选一）.....	19
10.1、机头 326H 配件.....	19
10.2、机头 326G 配件.....	21

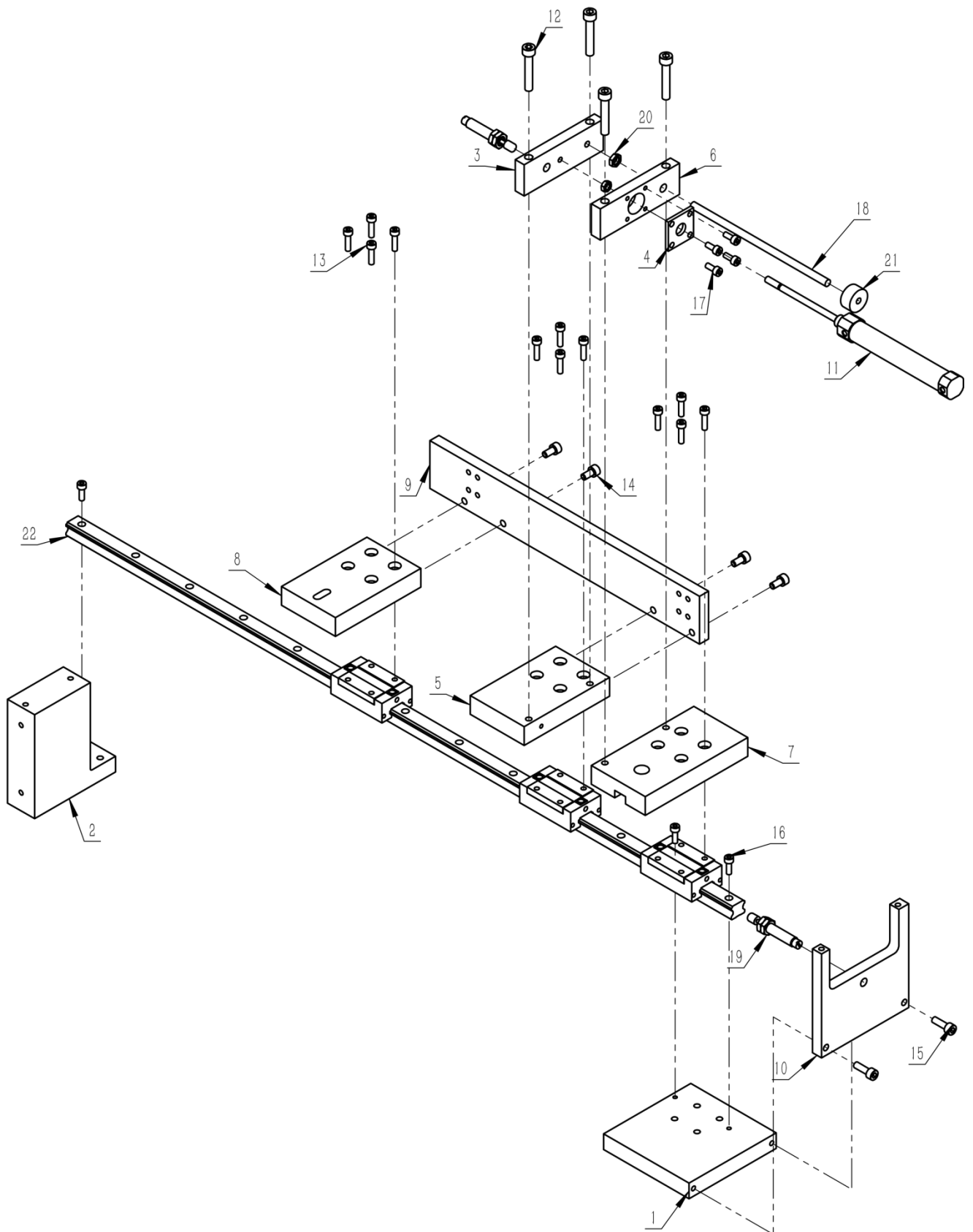
1、送料压布机构



1、送料压布机构

序号/No.	图号/Parts No.	名称/Description	数量/Qty
1	02100310700100	压布板	2
2	02100310700300	压布板安装板	2
3	02100310700400	压布底板	1
4	02100310700500	压布气缸安装座	2
5	02100310700600	压布连接销轴	2
6	02100310700200	压布弹簧连接销	2
7	050201115069	送料架上下气缸	2
8	060306000003	盖形螺母 M6	2
9	060202000043	内六角圆柱头螺钉 M4×16	8
10	060204000035	内六角平端紧定螺钉 M6×6	2
11	060204000037	内六角平端紧定螺钉 M4×6	2
12	060202000075	内六角圆柱头螺钉 M6×12	4
13	02100310700700	压布板安装板铜套	4
14	02100310700800	压布气缸弹簧	2
15	02100310700900	弹簧销轴 3X30	2
16	02100310701000	压布气缸罩	2

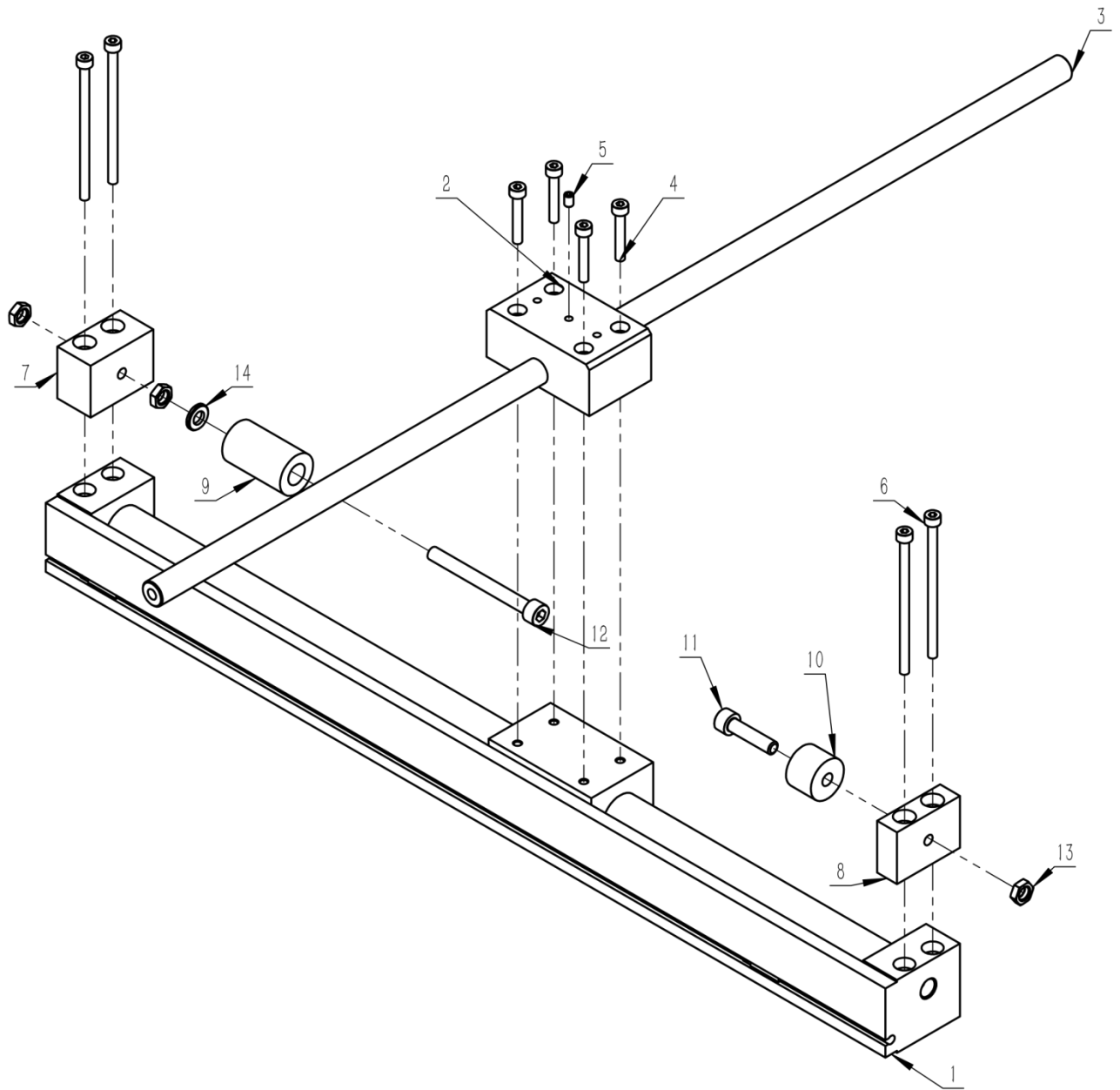
2、送料机构组件 A



2、送料机构组件 A

序号/No.	图号/Parts No.	名称/Description	数量/Qty
1	02100310200900	滑轨安装右后	1
2	02100310200100	滑轨安装右前	1
3	02100310201200	送料调节气缸安装板 A	1
4	02100310201000	调节气缸过渡板	1
5	02100310201500	直线滑轨安装板 A	1
6	02100310201100	送料调节气缸安装板 B	1
7	02100310201400	直线滑轨安装板 B	1
8	02100310201600	直线滑轨安装板 D	1
9	02100310200800	送料压板安装板	1
10	02100310200700	滑轨安装右-02	1
11	050201115013	送料架前后气缸（小）	1
12	060202000082	内六角圆柱头螺钉 M6*35	4
13	060202000043	内六角圆柱头螺钉 M4*16	12
14	060202000055	内六角圆柱头螺钉 M5*10	4
15	060202000059	内六角圆柱头螺钉 M5*16	2
16	060202000040	内六角圆柱头螺钉 M4*12	3
17	060202000039	内六角圆柱头螺钉 M4*10	4
18	050201402001	丝杆	1
19	050200201001	液压缓冲器	2
20	060301000017	六角薄螺母 M6	2
21	050200904008	直纹把手	1
22	050201404006	直线导轨	1

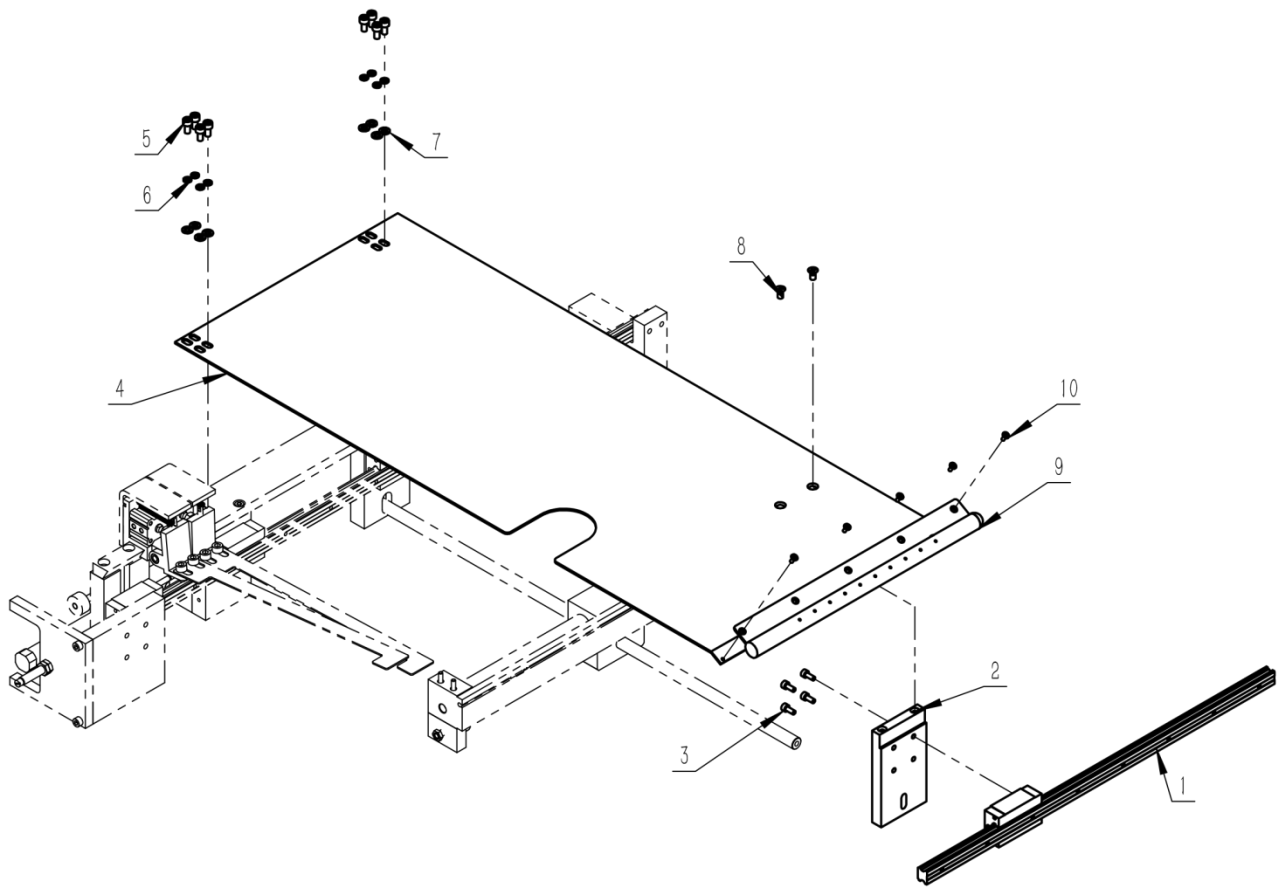
3、送料机构组件 B



3、送料机构组件 B

序号/No.	图号/Parts No.	名称/Description	数量/Qty
1	050201115096	送料架前后气缸（大）	1
2	02100310200200	送料主气缸连接板 B	1
3	02100310200400	滑轨连接轴	1
4	060202000045	内六角圆柱头螺钉 M4*25	4
5	060204000037	内六角平端紧定螺钉 M4×6	1
6	060202000052	内六角圆柱头螺钉 M4*70	4
7	02100310201800	主气缸后限位块	1
8	02100310200300	主气缸前限位块	1
9	02100310201900	主气缸后限位胶棒	1
10	02100310201700	主气缸前限位胶棒	1
11	060202000080	内六角圆柱头螺钉 M6*25	1
12	060202000201	内六角圆柱头螺钉 M6*60	1
13	060301000017	六角薄螺母 M6	3
14	060401000022	圆形平垫圈 $\Phi 6*16*1.6$	1

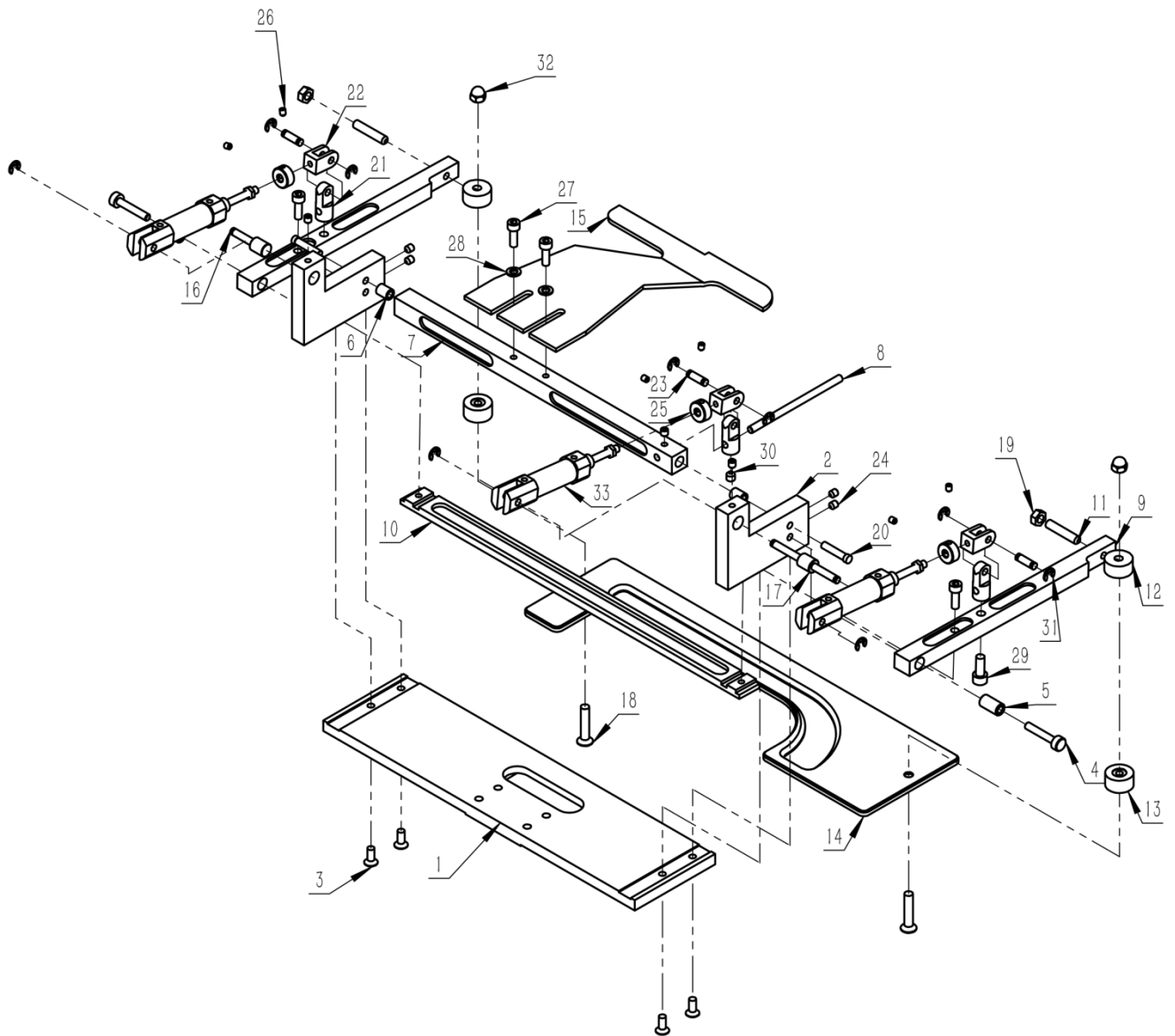
4、送料机构散件



4、送料机构散件

序号/No.	图号/Parts No.	名称/Description	数量/Qty
1	050201404005	直线导轨	1
2	02100310200500	直线滑轨安装板 C	1
3	060202000039	内六角圆柱头螺钉 M4*10	4
4	02100310200600	送料板	1
5	060202000055	内六角圆柱头螺钉 M5*10	8
6	060402000015	标准型弹性垫圈 $\Phi 5$	8
7	060401000017	圆形平垫圈 $\Phi 5*10*1$	8
8	060201000044	十字槽沉头螺钉 M5*10	2
9	02100310400500	吸风圆管	1
10	060203000082	内六角沉头螺钉 M3*8	5

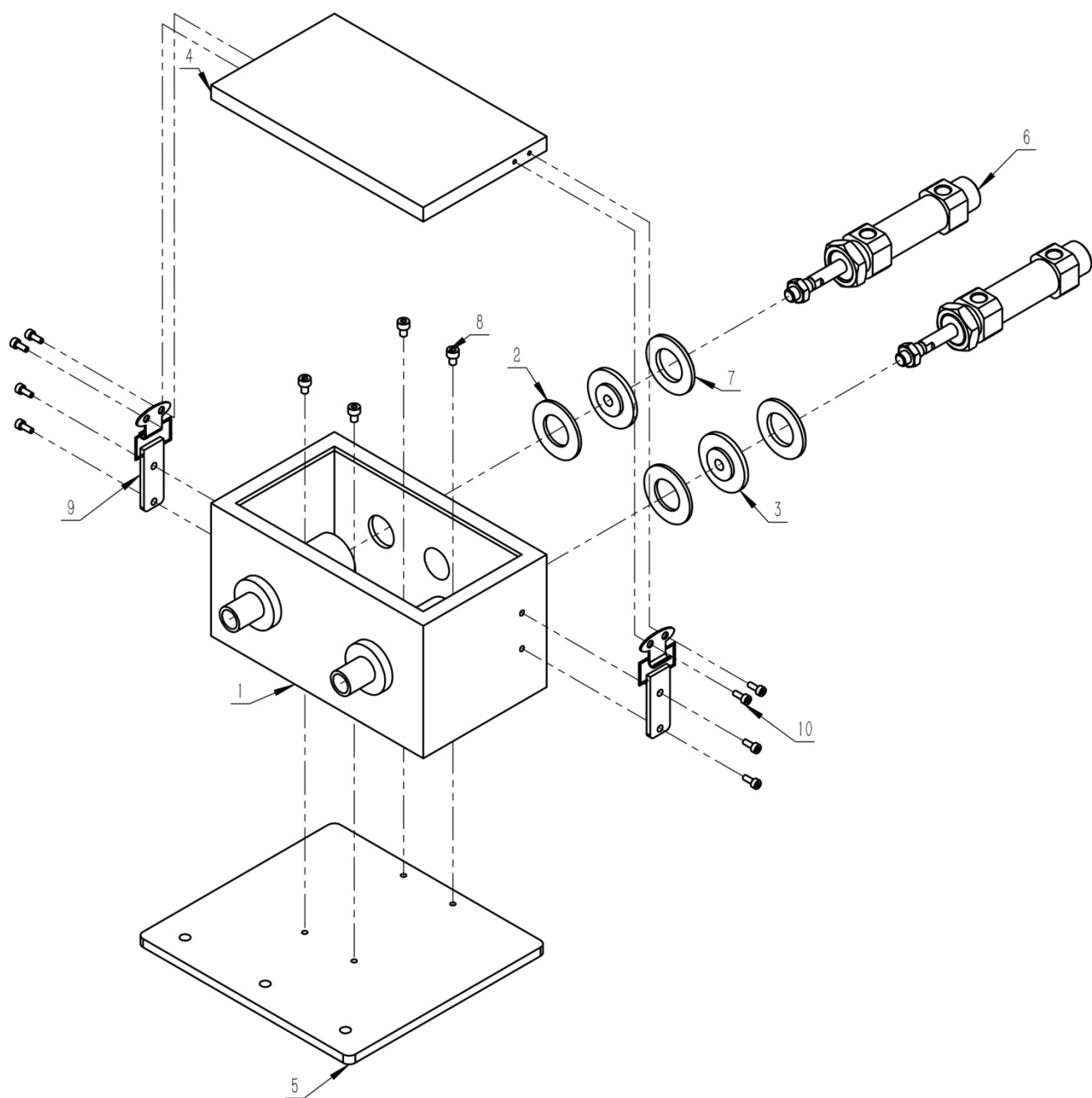
5、门襟线机压脚机构



5、门襟线机压脚机构

序号/No.	图号/Parts No.	名称/Description	数量/Qty
1	02100310300100	压脚安装座	1
2	02100310300200	提升杆支座	2
3	060203000111	内六角沉头螺钉 M5*12	4
4	02100310300300	连接销	2
5	02100310300400	轴套 A	2
6	02100310300500	轴套 B	2
7	02100310300662	内压脚支架	1
8	02100310300700	内压脚提升杆	1
9	02100310300862	外压脚提升杆	2
10	02100310300900	外压脚横杆	1
11	060204000020	内六角紧定螺钉 M6*30	2
12	02100310301100	挡圈	2
13	02100310301000	胶套螺母	2
14	02100310301200	外压脚	1
15	02100310301362	内压脚	1
16	02100310301400	单气缸连接销	1
17	02100310301500	双气缸连接销	1
18	060203000066	内六角沉头螺钉 M6*30	2
19	060301000017	六角薄螺母 M6	2
20	02100310301600	外压脚提升杆连接销	2
21	02100310301700	单肘节接头	3
22	02100310301800	双肘节接头	3
23	02100310301900	肘节销子	3
24	060204000054	内六角平端紧定螺钉 M5*6	7
25	02100310302000	限位挡圈 5	3
26	060204000039	内六角平端紧定螺钉 M4*5	6
27	060202000058	内六角圆柱头螺钉 M5*15	4
28	060401000016	圆形平垫圈 $\Phi 5*10*0.8$	2
29	060202000076	内六角圆柱头螺钉 M6*15	2
30	060204000035	内六角平端紧定螺钉 M6*6	1
31	060504000005	开口挡圈 $\Phi 5$	9
32	060306000003	盖形螺母 M6	2
33	050201115043	外压脚上下气缸	3

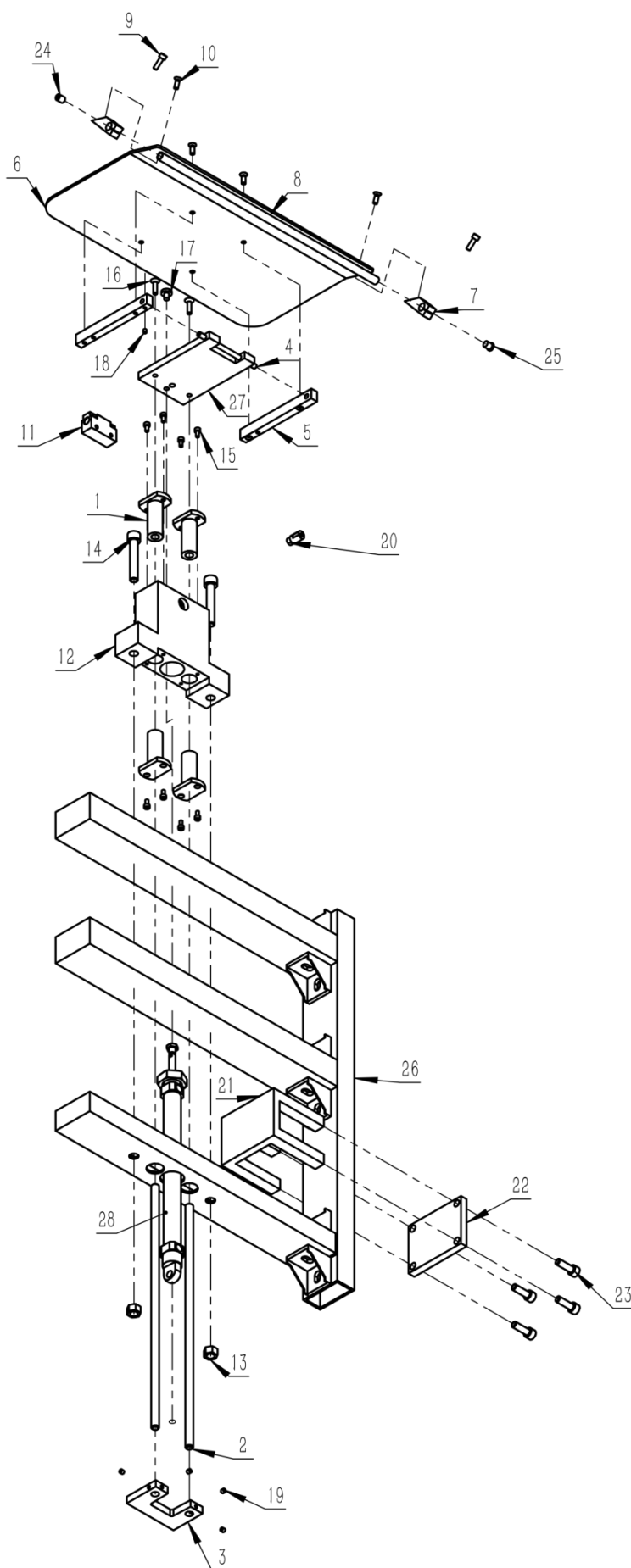
6、吸风机构



6、吸风部分

序号/No.	图号/Parts No.	名称/Description	数量/Qty
1	02100310400400	吸风盒	1
2	02100310400200	气缸橡胶垫圈	2
3	02100310400100	吸风控制气缸垫圈	2
4	02100310400300	风盒上盖有机玻璃	1
5	02100310400800	吸风盒安装板	1
6	050201115056	吸风气缸	2
7	060401000005	圆形平垫圈 $\Phi 20 \times 37 \times 2.5$	2
8	060202000051	内六角圆柱头螺钉 M4 \times 6	4
9	050200901005	盖板卡扣	2
10	060202000037	内六角圆柱头螺钉 M3 \times 8	8

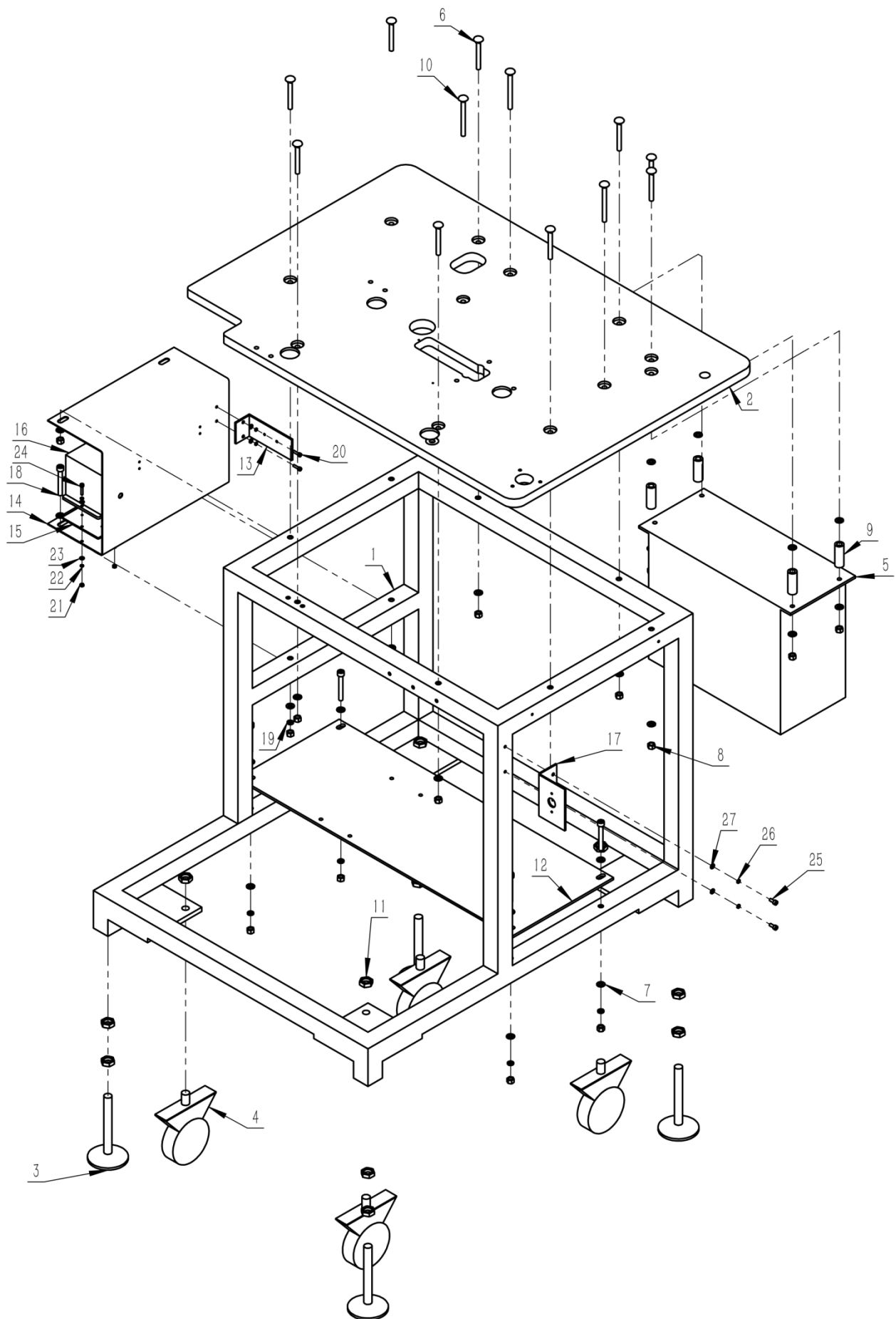
7、收料部分



7、收料部分

序号/No.	图号/Parts No.	名称/Description	数量/Qty
1	050201405013	双切边直线轴承	4
2	02100310500500	导柱	2
3	02100310500600	气缸后调节板	1
4	02100310501500	转轴	1
5	02100310501100	挡料板安装板	2
6	02100310500100	挡料板	1
7	02100310501700	吹气管固定板	2
8	02100310500200	吹气管	1
9	060202000059	内六角圆柱头螺钉 M5*16	2
10	060201000104	十字槽沉头螺钉 M5*14	6
11	050201108001	机械阀	1
12	02100310501000	气缸安装座	1
13	060301000037	六角薄螺母 M10	2
14	060202000015	内六角圆柱头螺钉 M10*60	2
15	060202000053	内六角圆柱头螺钉 M4*8	8
16	060203000087	内六角沉头螺钉 M5*20	2
17	02100310501400	缓冲垫	1
18	060204000010	内六角平端紧定螺钉 M4*5	1
19	060204000016	内六角平端紧定螺钉 M5*5	4
20	02100310500900	气缸转换接头	1
21	02100310500800	收料架调节座	1
22	02100310500700	收料架调节座盖板	1
23	060202000095	内六角圆柱头螺钉 M8*25	4
24	050201110045	双丝接头（铜）	1
25	02100310500300	吹气管堵头	1
26	02100310500400	收料铝型材架	1
27	02100310501200	电磁阀安装板	1
28	050201115019	收料气缸	1

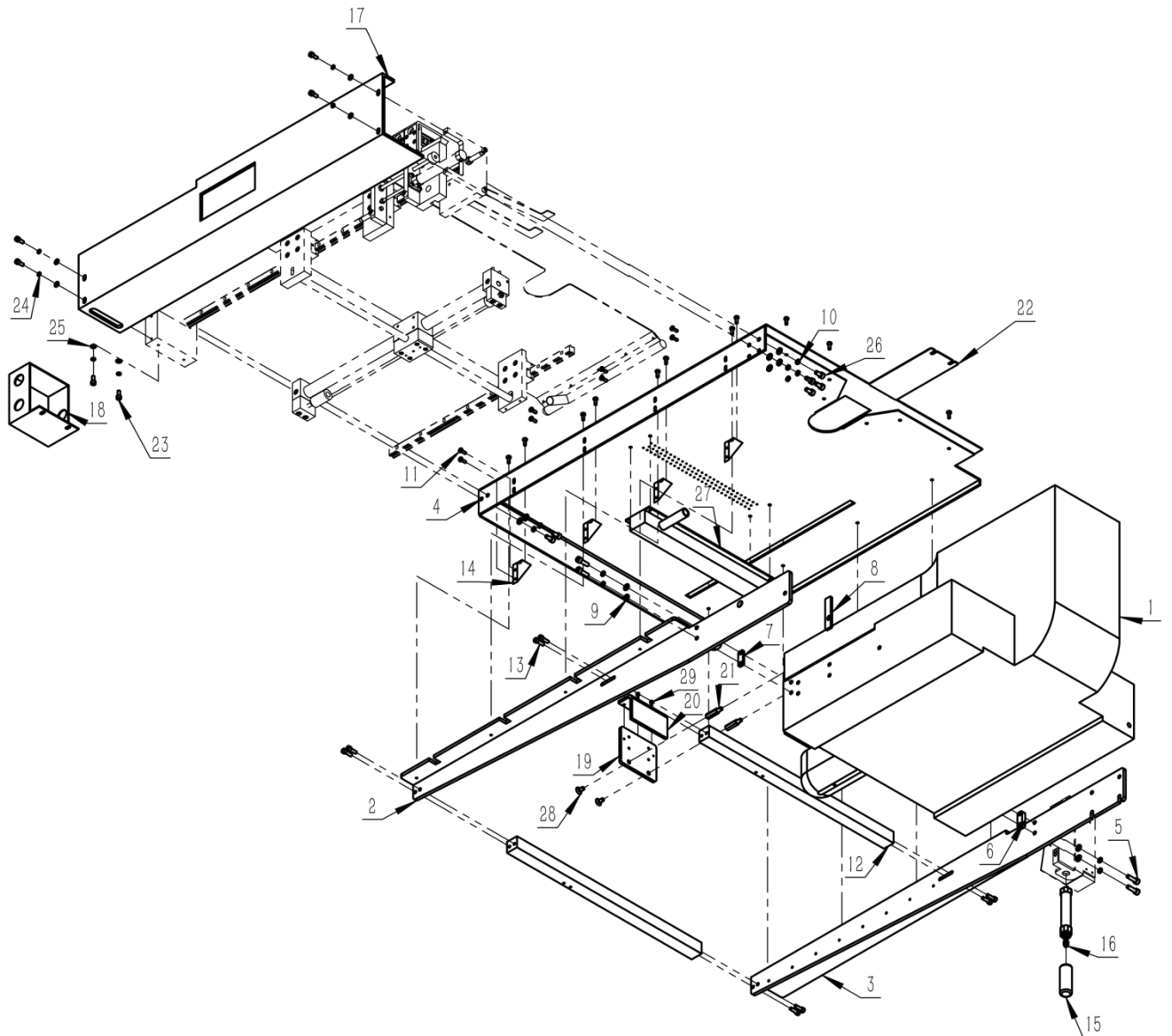
8、机架组件 1



8、机架组件 1

序号/No.	图号/Parts No.	名称/Description	数量/Qty
1	02100310100100	机架	1
2	02100310100262	台板	1
3	050200501003	脚垫	4
4	050200504005	脚轮	4
5		电控箱	1
6	060102000008	大半圆头低方颈螺栓 M8*69	8
7	060401000033	圆形平垫圈 $\Phi 8*16*1.6$	28
8	060301000018	六角薄螺母 M8	18
9	02100310101000	电箱安装隔套	4
10	060102000004	大半圆头方颈螺栓 M8*88	4
11	060301000003	六角螺母 M16	12
12	02100310100900	风机安装板	1
13	02100310101200	气源处理器安装板	1
14	02100310100500	电磁阀安装板	1
15	02100310101100	交流继电器底板	1
16	02100310101300	继电器罩壳	1
17	02100310600500	开关支架	1
18	060202000101	内六角圆柱头螺钉 M8*60	6
19	060402000017	标准型弹性垫圈 $\Phi 8$	6
20	060202000042	内六角圆柱头螺钉 M4×15	2
21	060301000015	六角薄螺母 M4	4
22	060402000014	标准型弹性垫圈 $\Phi 4$	8
23	060401000014	圆形平垫圈 $\Phi 4*9*0.8$	8
24	060202000044	内六角圆柱头螺钉 M4*20	2
25	060202000056	内六角圆柱头螺钉 M5×12	2
26	060402000015	标准型弹性垫圈 $\Phi 5$	2
27	060401000017	圆形平垫圈 $\Phi 5*10*1$	2

9、机架组件 2



9、机架组件 2

序号/No.	图号/Parts No.	名称/Description	数量/Qty
1		机头	1
2	02100310100862	右针板支架	1
3	02100310100762	左针板支架	1
4	02100310100462	针板	1
5	060202000079	内六角圆柱头螺钉 M6×20	4
6	02100310100701	左支架垫片	1
7	02100310100801	右支架垫片 A	1
8	02100310100802	右支架垫片 B	1
9	060401000022	圆形平垫圈 $\Phi 6*16*1.6$	10
10	060402000004	标准型弹性垫圈 $\Phi 6$	10
11	060201000008	十字槽盘头螺钉 M4*12	30
12	02100310100601	气缸固定底板 A	2
13	060202000059	内六角圆柱头螺钉 M5*16	8
14	02100310100401	针板加强筋	4
15	02100310100300	压料圆柱接头	1
16	050201115050	定位气缸	1
17	02100310600100	护罩	1
18	02100310600200	开关盒	1
19	02100310600600	机头开关安装板	1
20	02100310600700	机头开关安装板护罩	1
21	02100310600800	机头开关安装板连接件	2
22	02100310600300	防尘盖板	1
23	060202000056	内六角圆柱头螺钉 M5×12	6
24	060402000015	标准型弹性垫圈 $\Phi 5$	6
25	060401000017	圆形平垫圈 $\Phi 5*10*1$	6
26	060202000075	内六角圆柱头螺钉 M6×12	6
27	02100310400700	吸风方板	1
28	060203000112	内六角沉头螺钉 M6*12	2
29	060202000037	内六角圆柱头螺钉 M3*8	3

10、机头选配零件（二选一）

10.1、机头 326H 配件

序号	图号	名称	图例
1	02100310100263	台板	
2	02100310100463	针板	
3	02100310100664	气缸固定底板 A	
4	02100310100665	气缸固定底板 B	
5	02100310100764	左支架垫片	
6	02100310100763	左针板支架	
7	02100310100863	右针板支架	
8	02100310100864	右支架垫片 A	

9	02100310100865	右支架垫片 B	
10	02100310102363	触摸屏支座 A	
11	02100310102463	触摸屏支座 B	
12	02100310200463	滑轨连接轴	
13	02100310200663	送料板	
14	02100310300163	压脚安装座	
15	02100310302163	连接块	
16	02100310501863	收料架接板	

10.2、机头 326G 配件

序号	图号	名称	图例
1	02100310100262	台板	
2	02100310100462	针板	
3	02100310100601	气缸固定底板 A	
4	02100310100602	气缸固定底板 B	
5	02100310100701	左支架垫片	
6	02100310100762	左针板支架	
7	02100310100862	右针板支架	
8	02100310100801	右支架垫片 A	

9	02100310100802	右支架垫片 B	
10	021003102004600	滑轨连接轴	
11	02100310200600	送料板	
12	02100310300100	压脚安装座	